

ИП Гринь А.М.

«Жилой комплекс «Анаполис», расположенный по адресу:
Краснодарский край, Анапский район, с. Варваровка, ул. Калинина, 150
(Корректировка №2)

Рабочая документация.

А/03-2021-24-30.1-КР

Конструктивные решения. Техническое
помещение

Краснодар 2023г.

Ведомость рабочих чертежей основного комплекта

Лист	Наименование	Примечание
1	Общие данные	
2	Конструкции технического помещения.	
3	Конструкции с/у и Душевой.	
4		
5		
6		
7		
8		
9		
10		


Ведомость ссылочных и прилагаемых документов

Обозначение	Наименование	Примечание
Ссылочные документы		
ГОСТ 30245-2012	Профили стальные гнутые замкнутые сварные квадратные и прямоугольные для строительных конструкций	
ГОСТ 19903-2015	Прокат листовой горячекатаный	
ГОСТ Р 52544-2006	Прокат арматурный свариваемый периодического профиля классов А500С и В500С для армирования железобетонных конструкций. Технические условия	
ГОСТ 7473-2010	Смеси бетонные. Технические условия	
ГОСТ 27772-2015	Прокат для стальных конструкций	
ГОСТ 5264-80	Ручная дуговая сварка. Соединения сварные	
ГОСТ 14098-2014	Соединения сварные арматуры и закладных изделий железобетонных конструкций	
ГОСТ 26816-86	Плиты цементностружечные	

Общие указания:

1. За относительную отметку 0.000 принят уровень покрытия площадки вокруг бассейна, что соответствует абсолютной отметке 33.300.
2. Чертежи конструкций разработаны для следующих условий:
 - расчётное значение веса снегового покрова - 120 кг/м² по СП 20.13330.2011 Нагрузки и воздействия. Актуализированная редакция СНиП 2.01.07-85*
 - нормативное значение ветрового давления - 48 кг/м² по СП 20.13330.2011 Нагрузки и воздействия. Актуализированная редакция СНиП 2.01.07-85*
 - расчётная температура наиболее холодной пятидневки - минус 15°С по СП 131.13330.2012 Строительная климатология
 - сейсмичность - 8 баллов по MSK-64.
3. Работы вести в соответствии с проектом производства работ (ППР) и действующими строительными нормами и правилами на организацию, производство и приёмку работ.
4. При производстве работ руководствоваться требованиями СП 45.13330.2012, СП 70.13330.2012, СНиП 12-03-2001 ч.1, СНиП 12-04-2002 ч.2, СП 48.13330.2011, а также указаниями используемых типовых серий.
5. Данный комплект чертежей разработан индивидуально для конкретного объекта и условий строительства.
6. Проект разработан для работ в летнее время. Производство работ в зимнее время допускается при соблюдении указаний соответствующих глав нормативных документов и инструкций производителей материалов. Не допускать промораживания и чрезмерного увлажнения грунта основания.

Технические решения, принятые в рабочих чертежах, соответствуют требованиям экологических, санитарно-гигиенических, противопожарных и других норм, действующих на территории Российской Федерации, и обеспечивают безопасную для жизни и здоровья людей эксплуатацию объекта при соблюдении предусмотренных рабочими чертежами мероприятий.

Главный инженер проекта _____  Лебедев И.С.

Согласовано
Взам. инв. №
Подп. и дата
Инв. № подл.

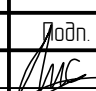
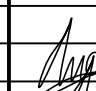

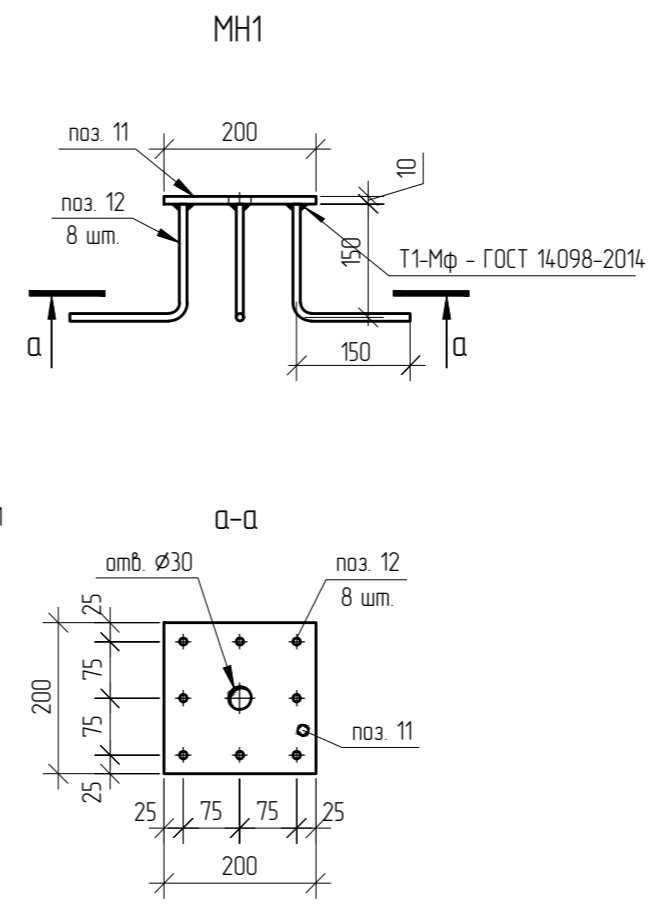
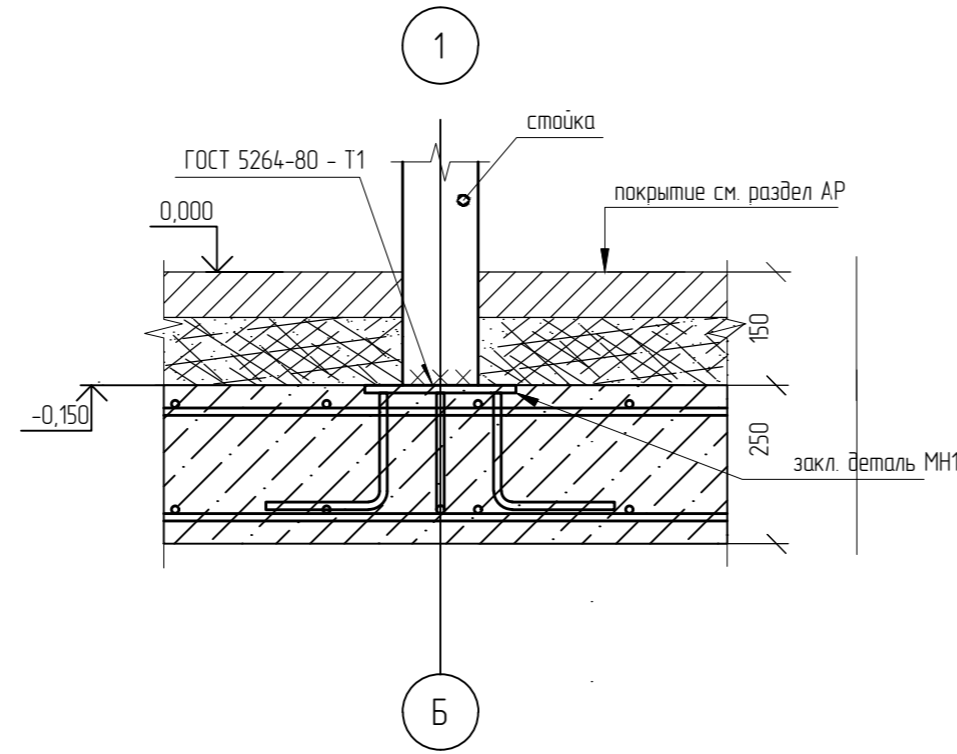
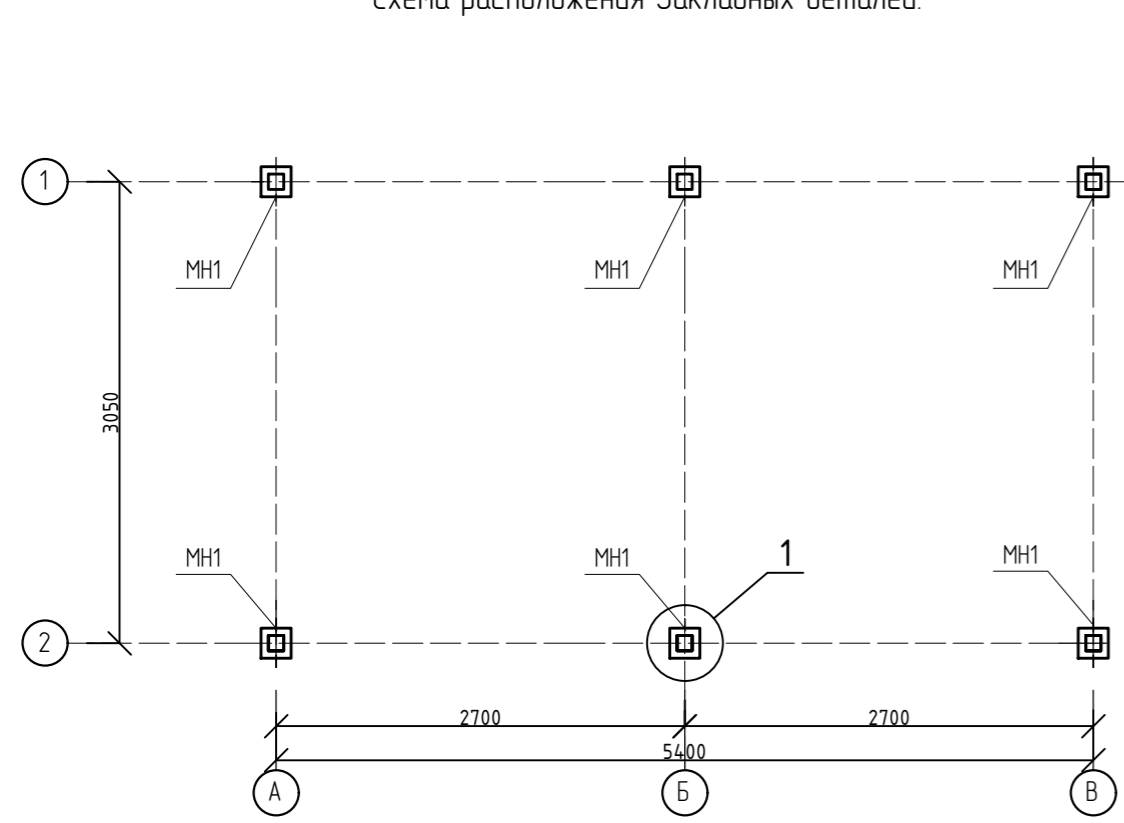
А/03-2021-24-30.1-КР					
«Жилой комплекс «Анаполис», расположенный по адресу: Краснодарский край, Анапский район, с. Варваровка, ул. Калинина, 150 (Корректировка №2)					
Изм.	Кол. уч.	Лист № док.	Подп.	Дата	
Разработал		Лебедев И.С.		02.23	
Конструктивные решения.					Стадия
					Лист
					Листов
					Р
					1
					3
Общие данные					ИП Гринь А.М.
Н. контр.		Лебедев И.С.		02.23	
ГИП		Лебедев И.С.		02.23	

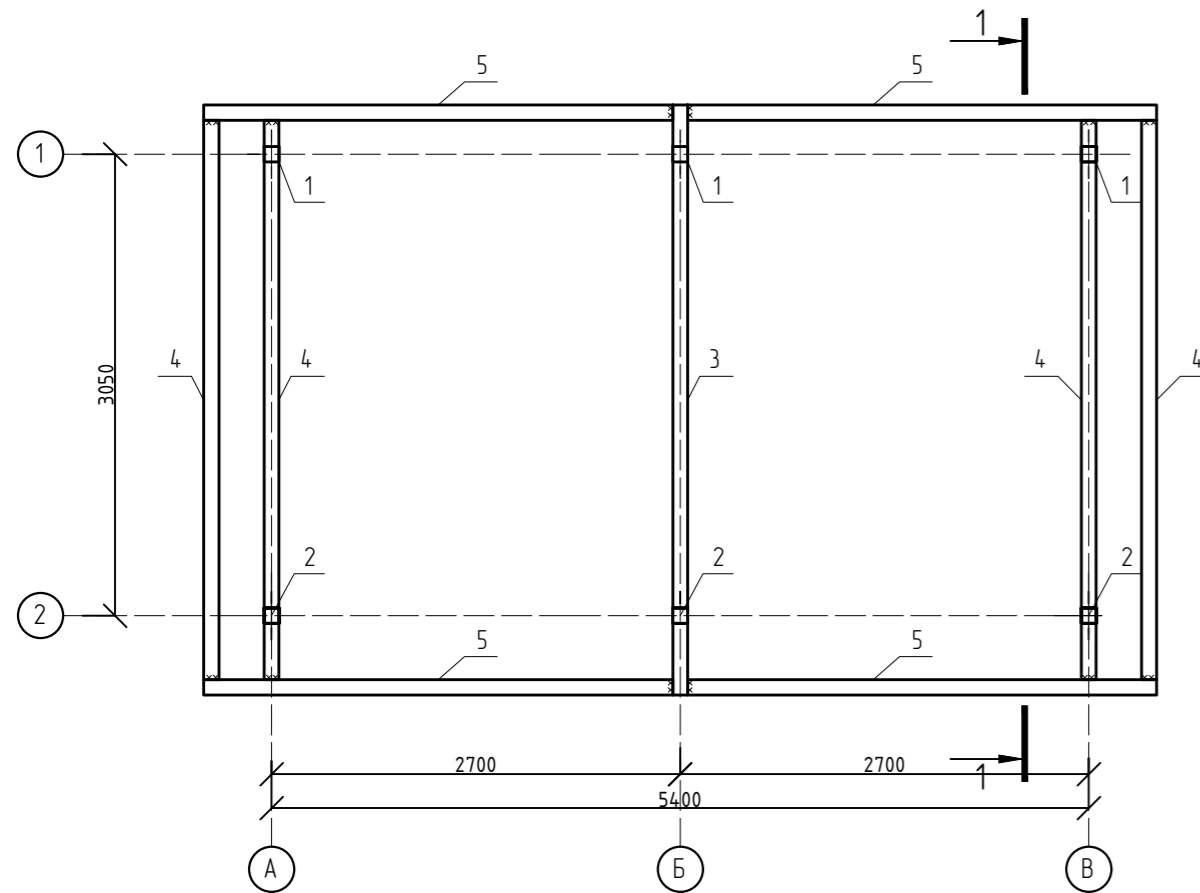
Схема расположения Закладных деталей.



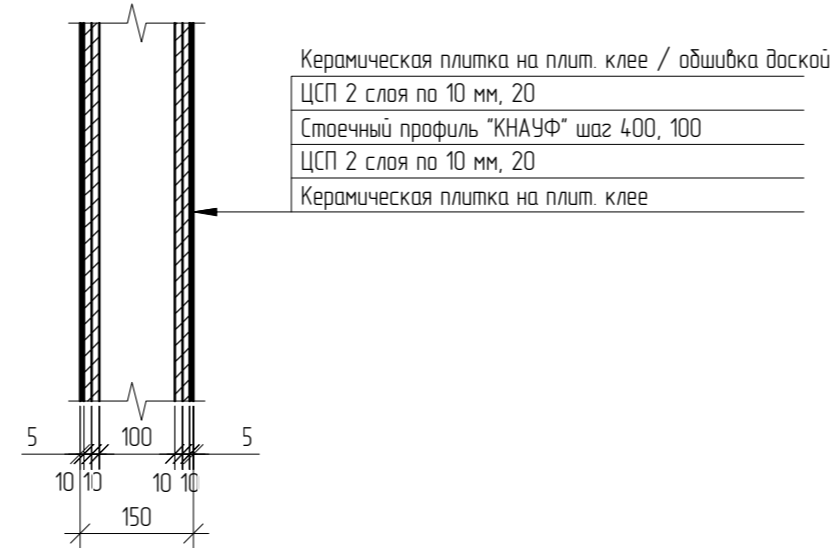
Спецификация элементов

Поз.	Обозначение	Наименование	Кол.	Масса, ед., кг	Примечание
Детали					
1	ГОСТ 30245-2012	ПК 100x100x5x2350	3	34,78	104,34
2	ГОСТ 30245-2012	ПК 100x100x5x2888	3	42,74	128,22
3	ГОСТ 30245-2012	ПК 100x100x5x3945	1	58,39	58,39
4	ГОСТ 30245-2012	ПК 100x100x5x3745	4	55,43	221,72
5	ГОСТ 30245-2012	ПК 100x100x5x3100	4	45,88	183,52
Изделия					
МН1	Данный лист	Закладная деталь МН1	6	4,66	27,96
Материалы					
	ГОСТ 7473-2010	Бетон В20	0,72		нз

Схема расположения стоек и ригелей



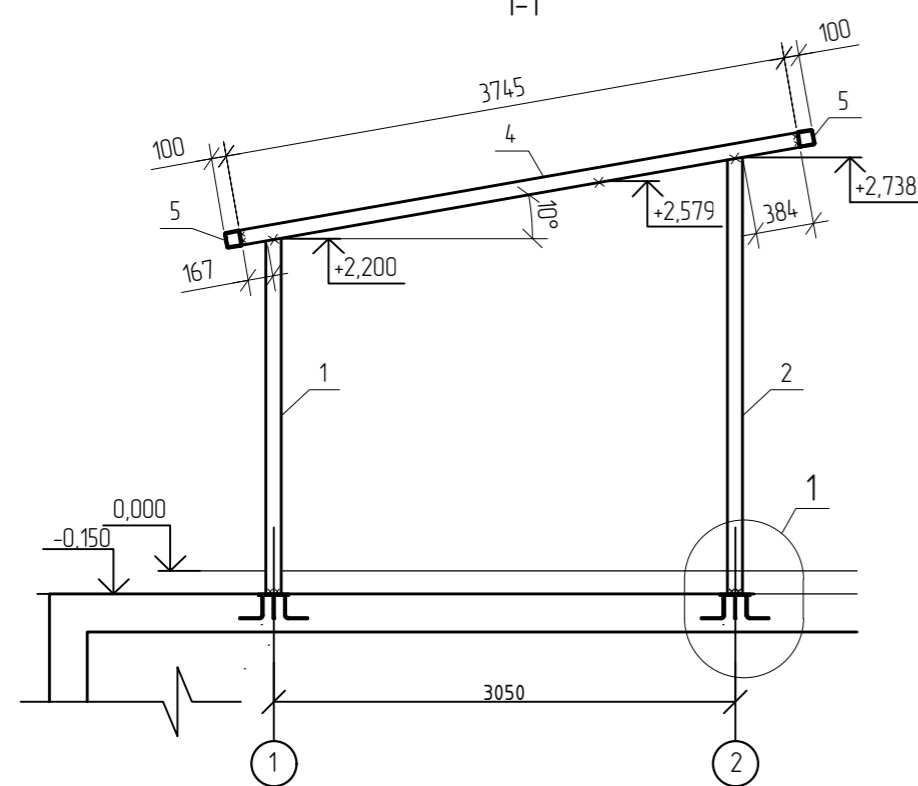
Деталь обшивки перегородок



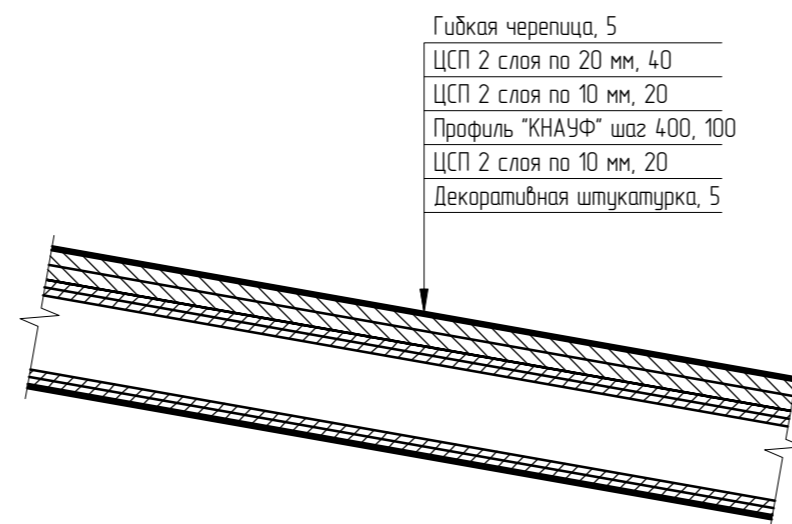
Спецификация элементов

Поз.	Обозначение	Наименование	Кол.	Масса, ед., кг	Примечание
Изделия					
		Закладная деталь МН1	6	4,66	
11	ГОСТ 19903-2015	- 200x10 L=200	1	3,14	3,14
12	ГОСТ Р 52544-2006	∅10 А500С L=300	8	0,19	1,52

1-1



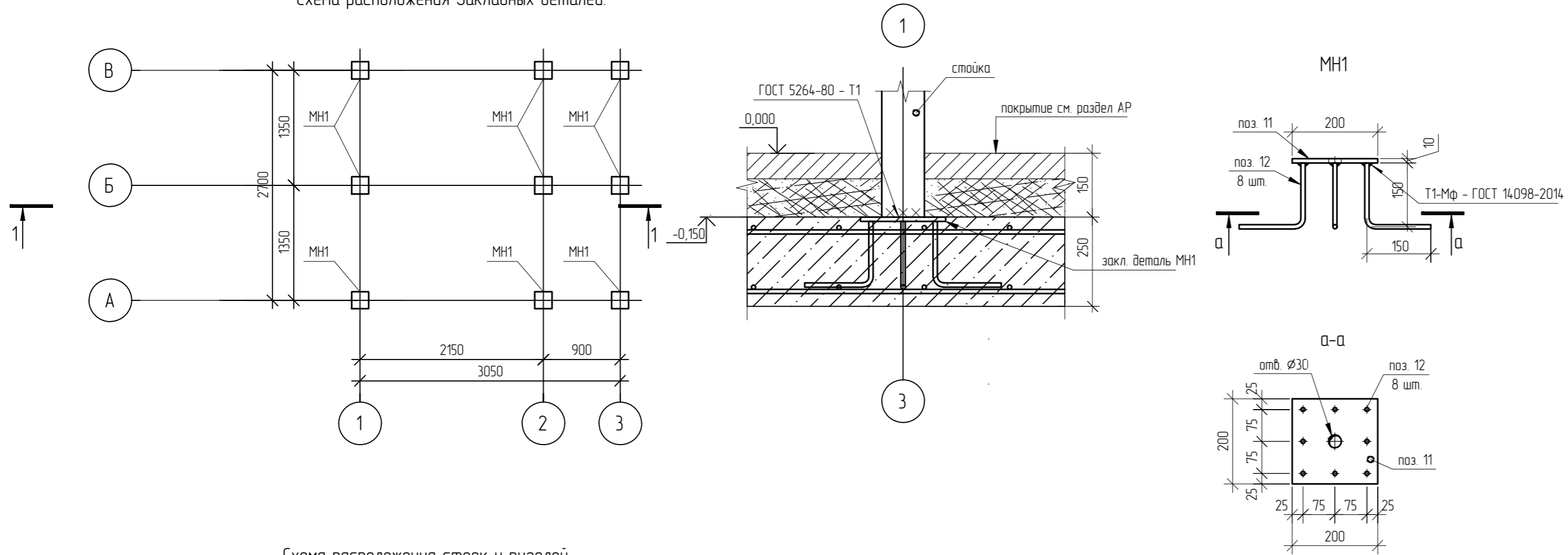
Деталь устройства кровли



1. Материал металлоконструкций - сталь С245 по ГОСТ 27772-2015 "Прокат для строительных стальных конструкций".
2. Изготовление стальных конструкций производить в соответствии с СП 53-101-98 "Изготовление и контроль качества стальных строительных конструкций".
3. Защиту строительных конструкций от коррозии следует выполнять в соответствии с указаниями СП 28.13330.2012 "Защита строительных конструкций от коррозии" и ГОСТ 9.401-91.
4. На поверхности ограждений не должно быть механических повреждений, заусенцев, искрилений, окалин или ржавчины.
5. Все сварные соединения произвести ручной дуговой сваркой по ГОСТ 5264-80 и ГОСТ 14.098-2014 электродами Э42А по ГОСТ 9467-75; Катеты шва принять по наименьшей толщине свариваемых элементов, кроме оговоренных в проекте.
6. Контроль сварных швов производить визуальным осмотром с инструментальными измерениями по ГОСТ 3242-79.
7. Сварные швы и металл элементов обработать грунтом ГФ-021 за 2 раза по ГОСТ 25129-82.

А/03-2021-24-30.1-КР					
«Жилой комплекс «Анаполис», расположенный по адресу: Краснодарский край, Анапский район, с. Варваровка, ул. Калинина, 150 (Корректировка №2)					
Изм.	Кол. уч.	Лист	№ док.	Подп.	Дата
Разработал		Лебедев И.С.		<i>И.С. Лебедев</i>	02.23
Конструктивные решения.				Стация	Лист
				Р	2
Конструкции технического помещения				ИП Гринь А.М.	
И контр.		Лебедев И.С.		<i>И.С. Лебедев</i>	02.23
ГИП		Лебедев И.С.		<i>И.С. Лебедев</i>	02.23

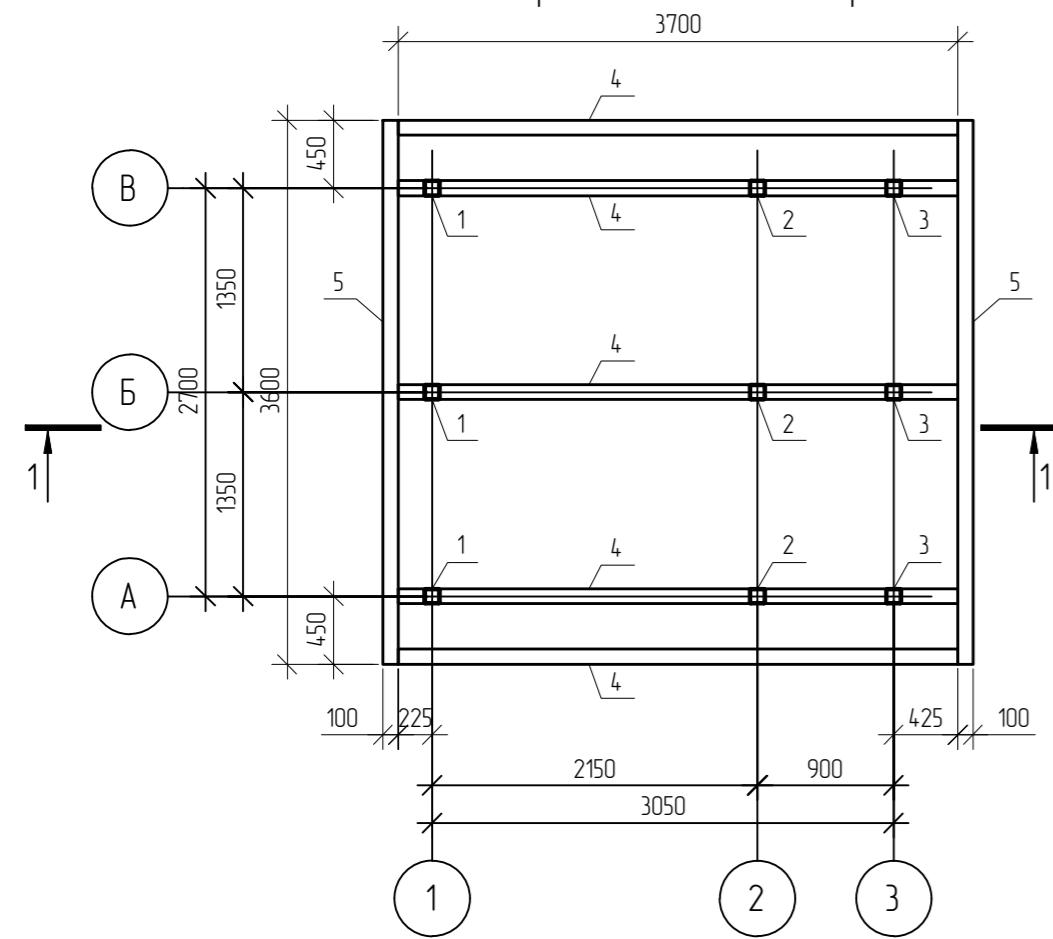
Схема расположения Закладных деталей.



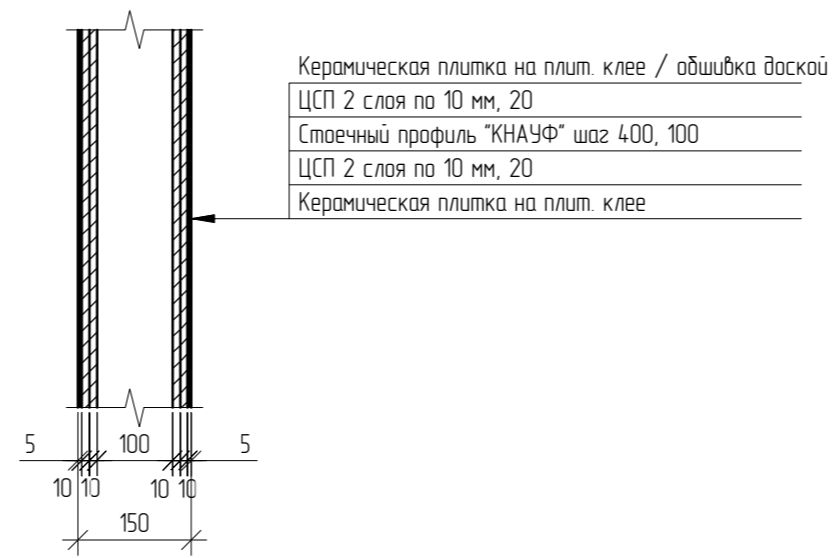
Спецификация элементов

Поз.	Обозначение	Наименование	Кол.	Масса, ед., кг	Примечание
Детали					
1	ГОСТ 30245-2012	ПК 100x100x5x2350	3	34,78	104,34
2	ГОСТ 30245-2012	ПК 100x100x5x2729	3	40,39	121,17
3	ГОСТ 30245-2012	ПК 100x100x5x2888	3	42,74	128,22
4	ГОСТ 30245-2012	ПК 100x100x5x3745	5	55,43	277,15
5	ГОСТ 30245-2012	ПК 100x100x5x3600	2	53,28	106,56
Изделия					
МН1	Данный лист	Закладная деталь МН1	9	4,66	41,94
Материалы					
	ГОСТ 7473-2010	Бетон В20	0,72		нз

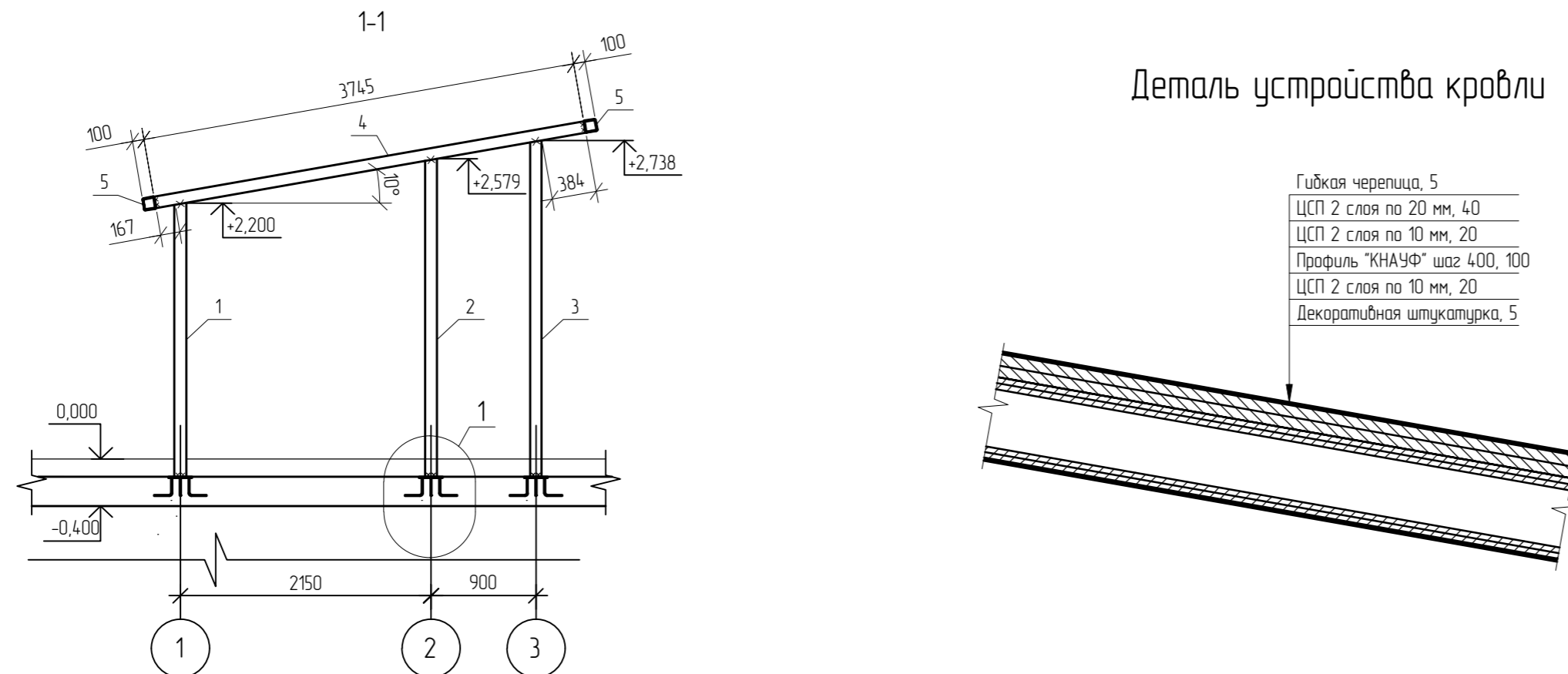
Схема расположения стоек и ригелей



Деталь обшивки перегородок



Деталь устройства кровли



1. Материал металлоконструкций - сталь С245 по ГОСТ 27772-2015 "Прокат для строительных стальных конструкций".
2. Изготовление стальных конструкций производить в соответствии с СП 53-101-98 "Изготовление и контроль качества стальных строительных конструкций".
3. Защиту строительных конструкций от коррозии следует выполнять в соответствии с указаниями СП 28.13330.2012 "Защита строительных конструкций от коррозии" и ГОСТ 9.401-91.
4. На поверхности ограждений не должно быть механических повреждений, заусенцев, искрилений, окалин или ржавчины.
5. Все сварные соединения произвести ручной дуговой сваркой по ГОСТ 5264-80 и ГОСТ 14098-2014 электродами Э42А по ГОСТ 9467-75; Катеты шва принять по наименьшей толщине свариваемых элементов, кроме оговоренных в проекте.
6. Контроль сварных швов производить визуальным осмотром с инструментальными измерениями по ГОСТ 3242-79.
7. Сварные швы и металл элементов обработать грунтом ГФ-021 за 2 раза по ГОСТ 25129-82.

Спецификация элементов

Поз.	Обозначение	Наименование	Кол.	Масса, ед., кг	Примечание
Закладная деталь МН1					
11	ГОСТ 19903-2015	- 200x10 L=200	1	3,14	3,14
12	ГОСТ Р 52544-2006	Ø10 А500С L=300	8	0,19	1,52

А/03-2021-24-30.1-КР

«Жилой комплекс «Анаполис», расположенный по адресу: Краснодарский край, Анапский район, с. Варваровка, ул. Калинина, 150 (Корректировка №2)

Изм.	Кол. уч.	Лист	№ док.	Подп.	Дата	Страницы	Лист	Листов
Разработал		Лебедев И.С.		<i>И.С. Лебедев</i>	04.22	Конструктивные решения душевой, и техническое помещение сблокированная с туалетом	Р	3
И контр.		Лебедев И.С.		<i>И.С. Лебедев</i>	04.22	Конструкции душевой, и техническоепомещение сблокированной с туалетом		3
ГИП		Лебедев И.С.		<i>И.С. Лебедев</i>	04.22			

Согласовано
Взам. инв. №
Подп. и дата
Инв. № подл.