

ПРОДУКТОВОЕ ЗАДАНИЕ НА КОНКУРСНУЮ ДОКУМЕНТАЦИЮ

ЧАСТЬ 1. ПО ПОДГОТОВКЕ ДИЗАЙН-КОДА ФАСАДНЫХ РЕШЕНИЙ ТЕРРИТОРИИ КОМПЛЕКСНОГО РАЗВИТИЯ.

ЧАСТЬ 2. ЭСКИЗНОЕ ПРЕДЛОЖЕНИЕ ПО АРХИТЕКТУРНОМУ ОБЛИКУ ЗАСТРОЙКИ 1-ГО ЭТАПА СТРОИТЕЛЬСТВА.

ДЛЯ ОБЪЕКТА, РАСПОЛОЖЕННОГО В МОСКОВСКОЙ ОБЛАСТИ,
КРАСНОГОРСКИЙ РАЙОН, ВБЛИЗИ П. НАХАБИНО,
НА ЗЕМЕЛЬНЫХ УЧАСТКАХ С КАДАСТРОВЫМИ НОМЕРАМИ:

50:11:0030102:15,
50:11:0030102:248,
50:11:0030102:249,
50:11:0030102:250,
50:11:0030102:251,
50:11:0030102:195.

ТЕХНИКО-ЭКОНОМИЧЕСКИЕ ПОКАЗАТЕЛИ:

ОБЩАЯ ПЛОЩАДЬ КВАРТИР – 358 295 кв.м.

ПЛОЩАДЬ ПОМЕЩЕНИЙ БКФН – 6% ОТ ПЛОЩАДИ КВАРТИР.

ПРЕДЕЛЬНАЯ ВЫСОТА, ЭТАЖНОСТЬ – 10 ЭТАЖЕЙ.

ВЫСОТА ЭТАЖЕЙ ЖИЛЫХ ОБЪЕКТОВ (ОТ ПОЛА ДО ПОТОЛКА)

ДЛЯ 1-ГО ЭТАЖА МИНИМУМ 5,00

ДЛЯ ПОСЛЕДНЕГО ЭТАЖА – 3,30 М

ДЛЯ ТИПОВЫХ – 3,00 М.

НЕОБХОДИМО АКЦЕНТИРОВАТЬ ПО ВЫСОТЕ 1-Й И ПОСЛЕДНИЙ ЭТАЖИ.

МНОГОУРОВНЕВЫЕ СТОЯНКИ ПРИНЯТЬ ПОЛУЗАКРЫТОКО ТИПА.

СТОРОНЫ, РАЗВЕРНУТЫЕ НА ЖИЛУЮ ЗАСТРОЙКУ – МАКСИМАЛЬНО ЗАКРЫТЬ И ИСПОЛЬЗОВАТЬ ДЛЯ ФУНКЦИЙ (СТРИТБОЛ, ГРАФФИТИ ...)

ОСТАЛЬНЫЕ СТОРОНЫ ПРЕДУСМОТРЕТЬ ОТКРЫТОГО ТИПА (ПРОВЕТРИВАЕМЫЙ).

СОЗДАВАЕМЫЙ ДИЗАЙН-КОД - ЭТО ДОКУМЕНТ, КОТОРЫЙ ДОЛЖЕН СОДЕРЖАТЬ В СЕБЕ НАБОР РЕКОМЕНДАЦИЙ ПО ОРГАНИЗАЦИИ ВИЗУАЛЬНОГО ЯЗЫКА ГОРОДСКОГО ПРОСТРАНСТВА, ПО ОПРЕДЕЛЕНИЮ ОБРАЗА ЗАСТРОЙКИ.

ДОКУМЕНТ ДОЛЖЕН ВКЛЮЧАТЬ В СЕБЯ ИНФОРМАЦИЮ И ИНФОГРАФИКУ — НАГЛЯДНУЮ И ПОНЯТНУЮ ИНСТРУКЦИЮ, ПОЗВОЛЯЮЩУЮ ПРОФЕССИОНАЛЬНО ОФОРМИТЬ ПРОСТРАНСТВО, ПОДЧЕРКНУВ УНИКАЛЬНОСТЬ МЕСТА И ОБЪЕДИНИВ ВСЕ ЭЛЕМЕНТЫ ГОРОДСКОЙ СРЕДЫ В ЕДИНУЮ ПАЛИТРУ.

ОБЪЕМНО-ПРОСТРАНСТВЕННЫЕ И АРХИТЕКТУРНЫЕ РЕШЕНИЯ, В Т.Ч. ВИЗУАЛЬНЫЙ РЯД, ВЛИЯЮЩИЕ НА СЦЕНАРИИ ПОВСЕДНЕВНОЙ ЖИЗНИ: КАК ПЕРЕМЕЩАТЬСЯ ПО ГОРОДУ, ГДЕ ЖИТЬ, ГДЕ РАБОТАТЬ, ОТДЫХАТЬ И ОБЩАТЬСЯ.

ДИЗАЙН-КОД ТЕРРИТОРИИ ПОДРАЗУМЕВАЕТ НЕ ТОЛЬКО ЦЕЛОСТНОСТЬ И ЭСТЕТИКУ ВНЕШНЕГО ОБЛИКА, НО И МАКСИМАЛЬНОЕ ИСПОЛЬЗОВАНИЕ ГОРОДСКОЙ ИНФРАСТРУКТУРЫ В РАЗНЫХ СЕЗОННЫХ СЦЕНАРИЯХ (ВОЗМОЖНОЕ ОФОРМЛЕНИЕ ЛЕТНИХ КАФЕ, ОФОРМЛЕНИЕ СТЕН ПАРКИНГОВ ДЛЯ ЛЕТНИХ ИГР (СТРИТБОЛ И ИНЫЕ ВАРИАНТЫ ИСПОЛЬЗОВАНИЯ).

ДИЗАЙН-КОД ДОЛЖЕН СОДЕРЖАТЬ ФИКСИРОВАННЫЕ ПРАВИЛА, А ТАК ЖЕ СВОБОДНЫЕ ПРАВИЛА, КОТОРЫЕ БУДУТ ОПРЕДЕЛЯТЬ ВАРИАТИВНОСТЬ РЕШЕНИЙ, ИНСТРУКЦИЮ.

- ОПРЕДЕЛЕНИЕ АРХИТЕКТУРНЫХ СТИЛИСТИЧЕСКИХ СТАНДАРТОВ КОМПЛЕКСНОГО РАЗВИТИЯ ТЕРРИТОРИИ ДЛЯ КАЖДОГО ОБЪЕКТА (МКД, ОФИСНО-ДЕЛОВОГО ЦЕНТРА, ТРЦ, СОЦИАЛЬНЫЕ ОБЪЕКТЫ), ПРИНИМАЯ ВО ВНИМАНИЕ КЛАСС И ФУНКЦИОНАЛЬНОЕ НАЗНАЧЕНИЕ СОЗДАВАЕМЫХ ОБЪЕКТОВ, КЛАСС ДОРОГ, ПРОЕЗДОВ, ОПРЕДЕЛЯЮЩИХ ОСНОВНЫЕ ТРАНСПОРТНЫЕ И ПЕШЕХОДНЫЕ ПОТОКИ, ЗНАЧИМОСТЬ ОБЪЕКТОВ, РАСПОЛОЖЕНИЕ В СТРУКТУРЕ РАЙОНА, ИНЖЕНЕРНО-ТЕХНИЧЕСКИЕ И КОНСТРУКТИВНЫЕ РЕШЕНИЯ И ВИДОВЫЕ ХАРАКТЕРИСТИКИ.
- ПОДЧЕРКНУТЬ УНИКАЛЬНОСТЬ МЕСТНОСТИ
- СОЗДАНИЕ ДРУЖЕСТВЕННОЙ, ПРИТЯГАТЕЛЬНОЙ И ПРИГЛАШАЮЩЕЙ СРЕДЫ, ВЗАИМОДЕЙСТВУЮЩЕЙ С ЖИТЕЛЯМИ В ПОВСЕДНЕВНОЙ ЖИЗНИ
- СОЗДАНИЕ ПРИГЛАШАЮЩЕЙ СРЕДЫ В МЕСТА ОТДЫХА, РАБОТЫ, ВСТРЕЧ, ЖИЗНИ
- СОЗДАНИЕ РАЗНООБРАЗНЫХ СЦЕНАРИЕВ АРХИТЕКТУРНЫХ РЕШЕНИЙ ДЛЯ РАЗНЫХ ТИПОВ ЗАСТРОЙКИ, НО С СОХРАНИЕНИЕМ ВИЗУАЛЬНОГО ЕДИНСТВА И ЦЕЛОСТНОСТИ АРХИТЕКТУРЫ КОМПЛЕКСНОЙ ТЕРРИТОРИИ
- СОЗДАНИЕ УНИКАЛЬНОГО ГОРОДСКОГО ПРОСТРАНСТВА, ОБРАЗА, ПОДЧЕРКНУТЬ РИТМИЧНОСТЬ ЗАСТРОЙКИ
- СОЗДАНИЕ АРХИТЕКТУРЫ ВНЕ ВРЕМЕНИ
- СОЗДАНИЕ ИНДИВИДУАЛЬНЫХ ДЕТАЛЕЙ ЗАСТРОЙКИ
- ПРЕДЛОЖЕНИЕ ПО ПРИНЦИПУ ПРИМЕНЕНИЯ, ИЗМЕНЕНИЯ МАТЕРИАЛОВ В ОТНОШЕНИИ ВСЕЙ ЗАСТРОЙКИ
- ПРЕДЛОЖЕНИЕ ПО ПАЛИТРЕ МАТЕРИАЛОВ 1-ЫХ ЭТАЖЕЙ, К КОТОРЫМ ПРИМЕНИМЫ НОРМЫ РНГП В ЧАСТИ ИСПОЛЬЗОВАНИЯ АНТИВАНДАЛЬНЫХ МАТЕРИАЛОВ.
- РАЗРАБОТКА ОБЪЕМНО-ПРОСТРАНСТВЕННЫХ РЕГЛАМЕНТОВ:
 - РАЗМЕЩЕНИЯ (ВЫСОТНОЕ ПОЛОЖЕНИЕ И ПОЛОЖЕНИЕ НА ФАСАДЕ) И ОФОРМЛЕНИЯ ВНЕШНЕГО ВИДА РЕКЛАМНО-ИНФОРМАЦИОННЫХ ВЫВЕСОК, ТАБЛИЧЕК, ИХ РАЗМЕРОВ, ШРИФТОВ, КОНСТРУКТИВНОЕ ИСПОЛНЕНИЕ, ЦВЕТ, ОСВЕЩЕНИЕ
 - ВХОДНЫХ ГРУПП В КОММЕРЧЕСКИЕ ПОМЕЩЕНИЯ
 - ВХОДНЫХ ГРУПП ЖИЛОЙ ЧАСТИ, ЦЕНТРАЛЬНЫХ ЛОББИ И СКВОЗНЫХ МОП С ОТОБРАЖЕНИЕМ НЕОБХОДИМЫХ ВЫЗЫВНЫХ ПАНЕЛЕЙ, ИНФОРМАЦИОННЫХ ЗНАКОВ
 - ОФОРМЛЕНИЯ ВЫВЕСОК С НАЗВАНИЕМ УЛИЦ, НОМЕРОВ ДОМОВ
 - ВЫСОТНЫЕ РЕГЛАМЕНТЫ ПРИМЕНЯЕМЫХ АРХИТЕКТУРНЫХ ПРИЕМОВ, ЭЛЕМЕНТОВ (КАРНИЗЫ, МЕЖЭТАЖНЫЕ ПОЯСА, ИМПОСТЫ И ИНЫЕ ЭЛЕМЕНТЫ)
 - ОФОРМЛЕНИЯ СВЕТОВОГО ОБОРУДОВАНИЯ
 - ОФОРМЛЕНИЯ ЭЛЕМЕНТОВ ГОРОДСКОЙ СРЕДЫ
 - СОЗДАНИЯ БЕЗОПАСНОЙ СРЕДЫ, ПРЕДЛОЖЕНИЕ ПО ОФОРМЛЕНИЮ ЗАКРЫТОЙ ТЕРРИТОРИИ ЖИЛЫХ КВАРТАЛОВ (УРБАН-БЛОКОВ)
 - СОЗДАНИЯ СЕЗОННЫХ ЭЛЕМЕНТОВ (ПРЕДЛОЖЕНИЕ ПО ОФОРМЛЕНИЮ ЛЕТНИХ КАФЕ, ВРЕМЕННЫХ НАВЕСОВ, МАРКИЗ)
 - СОЗДАНИЕ РЕГЛАМЕНТА ОФОРМЛЕНИЯ ОБСЛУЖИВАЮЩИХ ОБЪЕКТОВ (ПЛОЩАДКИ ТБО, ТРАНСФОРМАТОРНЫЕ ПОДСТАНЦИИ)
 - ПО ОФОРМЛЕНИЮ ЭЛЕМЕНТОВ КОНДИЦИОНИРОВАНИЯ ДЛЯ КАЖДОГО ТИПА РАЗМЕЩЕНИЯ ВНЕШНИХ БЛОКОВ

ЧАСТЬ 1: ДИЗАЙН-КОД ФАСАДНЫХ РЕШЕНИЙ ТЕРРИТОРИИ КОМПЛЕКСНОГО РАЗВИТИЯ

1. РЕФЕРЕНСЫ КОМПЛЕКСНОЙ ЗАСТРОЙКИ, ЭЛЕМЕНТЫ ВДОХНОВЕНИЯ, ПРЕДЛАГАЕМЫЕ ПРИЕМЫ
2. 10 ОБЩИХ ВИДОВЫХ СХЕМАТИЧНЫХ ВИЗУАЛИЗАЦИЙ, В ТОМ ЧИСЛЕ 2-3 РАКУРСА С ВЫСОТЫ ПЛТИЧЬЕГО ПОЛЕТА.
СХЕМАТИЧНЫЕ ВИЗУАЛИЗАЦИИ ДОЛЖНЫ ОТОБРАЖАТЬ ИДЕОЛОГИЮ КОМПЛЕКСА. ЦЕЛОСТНУЮ ЛОГИКУ РАЗВИТИЯ ФАСАДНЫХ РЕШЕНИЙ ЗАСТРОЙКИ – ОТ ОБЩЕЙ ИДЕИ ДО БОЛЕЕ КОНКРЕТНЫХ ПРЕДЛОЖЕНИЙ – АКЦЕНТ НА ОБРАЗ, ПЛАСТИКУ, КОЛОРИСТИКУ, СИЛУЭТ, МАТЕРИАЛЫ И ДЕТАЛИ.
ОТОБРАЗИТЬ ПРАВИЛА И ВЗАИМОДЕЙСТВИЯ – ДЛЯ КАЖДОГО ИЗ 4Х СЕГМЕНТОВ ЖИЛЬЯ (ПАРАМЕТРОВ И ПРИЁМОВ) С УЧЕТОМ ОБЩЕЙ КАРТИНЫ И СФОРМИРОВАННОМУ ПРОСТРАНСТВЕННОМУ РЕШЕНИЮ – ПРЕДСТАВИТЬ ИХ НА ОБЩЕЙ СХЕМЕ.
3. СХЕМЫ ПРИМЕНЕНИЯ ПРИНЦИПОВ НА ЗАСТРОЙКЕ – ПОИСК ПЛАСТИКИ И ПРОРАБОТКА В МАСШТАБЕ КОМПЛЕКСНОЙ ЗАСТРОЙКИ (ПО ОСНОВНЫМ НАПРАВЛЕНИЯМ УЛИЦ, БУЛЬВАРОВ)
4. ПРЕДЛОЖЕНИЕ – РЕФЕРЕНСЫ ПО РЕГЛАМЕНТАМ В СООТВЕТСТВИИ СО СПИСКОМ «ПРЕДМЕТ ПОДГОТОВКИ ДИЗАЙН-КОДА», НО НЕ ОГРАНИЧИВАЯСЬ УКАЗАННЫМ СОСТАВОМ
5. ПРЕДЛОЖЕНИЕ ПО АРХИТЕКТУРНОМУ ОБЛИКУ КАЖДОГО ОБЪЕКТА (ГРУППЫ ОБЪЕКТОВ) КАПИТАЛЬНОГО СТРОИТЕЛЬСТВА В СОСТАВЕ:
 - РЕФЕРЕНСЫ ПО АРХИТЕКТУРНОМУ ОБЛИКУ
 - СХЕМАТИЧНОЕ (ЭСКИЗНОЕ) ПРЕДЛОЖЕНИЕ ОБЛИКА (УРБАН-БЛОКА, ОФИСА, ПАРКОВКИ, ГРУППЫ ОБЪЕКТОВ), МОЖЕТ БЫТЬ ПРЕДСТАВЛЕН В ВИДЕ СОИЗМЕРИМОГО С ЗАСТРОЙКОЙ ФОТОКОЛЛАЖА:
ВНЕШНИЙ ФАСАД (ОПРЕДЕЛЕНИЕ ФАСАДОВ В СООТВЕТСТВИИ СО СЛАЙДОМ «ТИПОЛОГИЯ ФАСАДОВ»
ДВОРОВОЙ ФАСАД

ЧАСТЬ 2: ЭСКИЗНОЕ ПРЕДЛОЖЕНИЕ ПО АРХИТЕКТУРНОМУ ОБЛИКУ ЗАСТРОЙКИ 1-ГО ЭТАПА СТРОИТЕЛЬСТВА

1. 3D-ВИЗУАЛИЗАЦИИ/ ПЕРСПЕКТИВЫ (ДО 7 ТОЧЕК, ВПИСАТЬ В ОКРУЖАЮЩУЮ ЗАСТРОЙКУ В СЕРОМ МАТЕРИАЛЕ).
2. ФРАГМЕНТЫ ФАСАДОВ (В ТОМ ЧИСЛЕ РЕШЕНИЯ ПО УСТРОЙСТВУ КОНДИЦИОНЕРОВ), С УКАЗАНИЕМ ПРИМЕНЯЕМЫХ СТРОИТЕЛЬНЫХ МАТЕРИАЛОВ ФАСАДОВ, МАТЕРИАЛОВ ОКОН, ВИТРАЖЕЙ, ОГРАЖДЕНИЙ, ДЕКОРАТИВНЫХ ЭЛЕМЕНТОВ (ПРИ НАЛИЧИИ).

ЧАСТЬ 1, ЧАСТЬ 2

ДАТА НАЧАЛО КОНКУРСА : 05.03.2024

ДАТА ЗАВЕРШЕНИЯ КОНКУРСА: 18.04.2024.

ПРИ ПОДВЕДЕНИИ ИТОГОВ КОНКУРСА БУДУТ УЧИТЫВАТЬСЯ ПРЕДОСТАВЛЕННЫЕ КОММЕРЧЕСКИЕ ПРЕДЛОЖЕНИЯ НА СЛЕДУЮЩИЕ РАБОТЫ (ЧАСТЬ 3):

«КОНЦЕПЦИЯ ФАСАДНЫХ РЕШЕНИЙ ЗАСТРОЙКИ 1-ГО ЭТАПА СТРОИТЕЛЬСТВА» В ОБЪЕМЕ:

1. ВИДЫ И РАЗВЕРТКИ ГЛАВНЫХ ФАСАДОВ С ОСНОВНЫМИ ГАБАРИТНЫМИ РАЗМЕРАМИ, ОТМЕТКАМИ, В Т.Ч. ОТМЕТКАМИ ПО ПРОЕЗДАМ И ВХОДАМ, ОТМОСТКАМ И МАКСИМАЛЬНЫМИ ВЫСОТНЫМИ ДЛЯ ВСЕХ СТРОЕНИЙ И РАЗНОЭТАЖНЫХ ЧАСТЕЙ
2. ВИЗУАЛИЗАЦИИ ОБЪЕКТА НЕ МЕНЕЕ 7 ШТУК, ВКЛЮЧАЯ РЕШЕНИЯ ПО БЛАГОУСТРОЙСТВУ (ПЕРЕДАЮТСЯ ЗАКАЗЧИКОМ)
3. ДЕТАЛЬНЫЕ ФРАГМЕНТЫ ФАСАДОВ (В ТОМ ЧИСЛЕ РЕШЕНИЯ ПО УСТРОЙСТВУ КОНДИЦИОНЕРОВ), С УКАЗАНИЕМ ПРИМЕНЯЕМЫХ СТРОИТЕЛЬНЫХ МАТЕРИАЛОВ ФАСАДОВ, ОКОН, ВИТРАЖЕЙ, ОГРАЖДЕНИЙ, ДЕКОРАТИВНЫХ ЭЛЕМЕНТОВ (ПРИ НАЛИЧИИ), СПОСОБА КРЕПЛЕНИЯ, МОНТАЖА
4. ПРИНЦИПИАЛЬНЫЕ РЕШЕНИЯ ПО ОФОРМЛЕНИЮ РЕКЛАМНЫХ ВЫВЕСОК СТРИТ-РИТЕЙЛА, КОММЕРЧЕСКИХ ПОМЕЩЕНИЙ.
5. ПРИНЦИПИАЛЬНЫЕ РЕШЕНИЯ ПО ОФОРМЛЕНИЮ ВХОДНЫХ ГРУПП В ЦЕНТРАЛЬНОЕ ЛОББИ, А ТАК ЖЕ СЕКЦИОННЫЕ ЛОББИ, С УКАЗАНИЕМ РАЗМЕЩЕНИЯ ПАНЕЛЕЙ СКУД.

ЧАСТЬ 3.

ДАТА НАЧАЛО РАБОТ: 07.05.2024 (ПОД ГАРАНТИЙНОЕ ПИСЬМО)

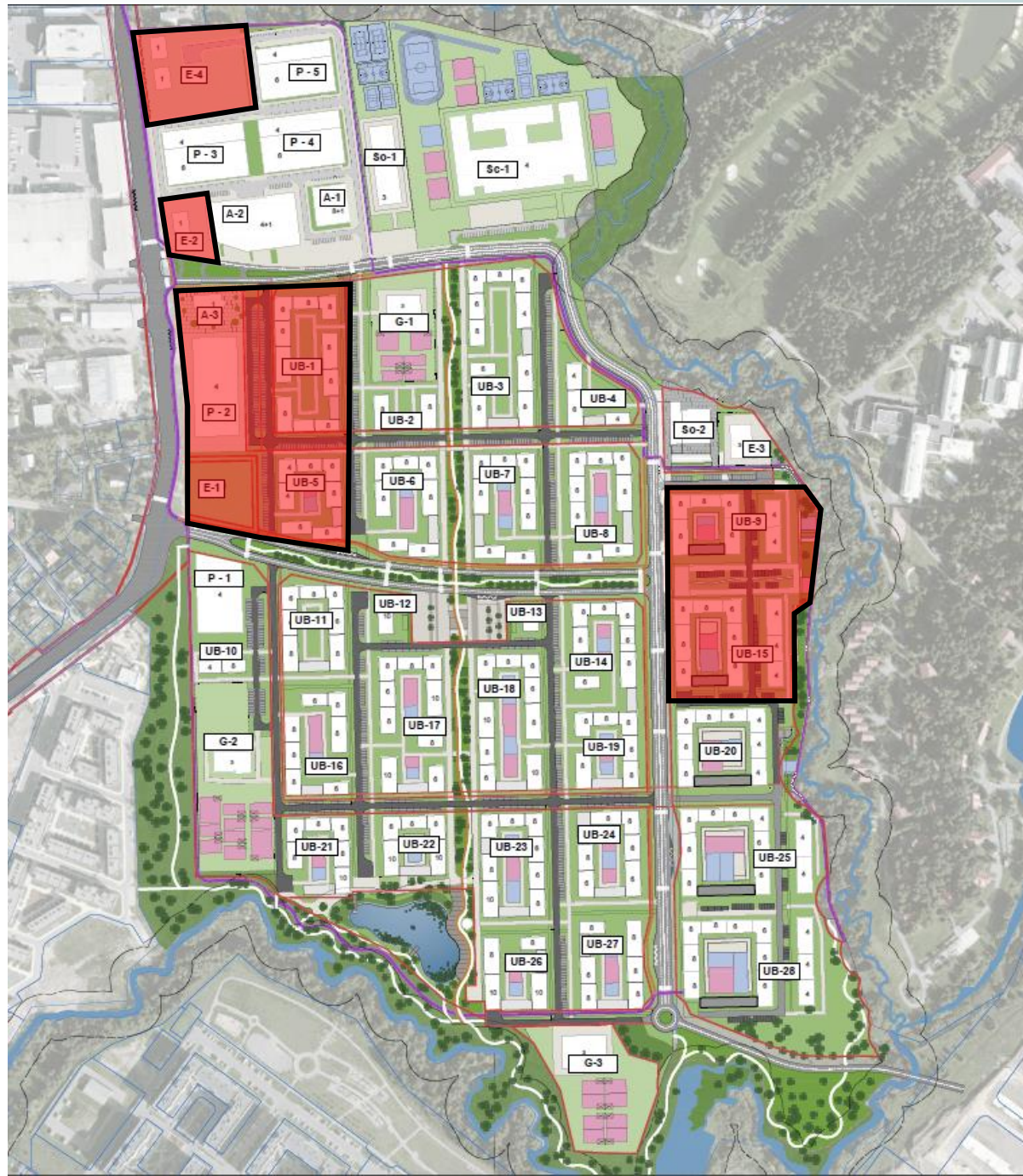
ДАТА ЗАВЕРШЕНИЯ РАБОТ: 25.07.2024.

РЕАЛИЗАЦИЯ ЗАСТРОЙКИ ПЛАНИРУЕТСЯ ПОЭТАПНО В ТЕЧЕНИИ 6-ТИ ЛЕТ/
С 09.2024 г. До 09.2030 г.

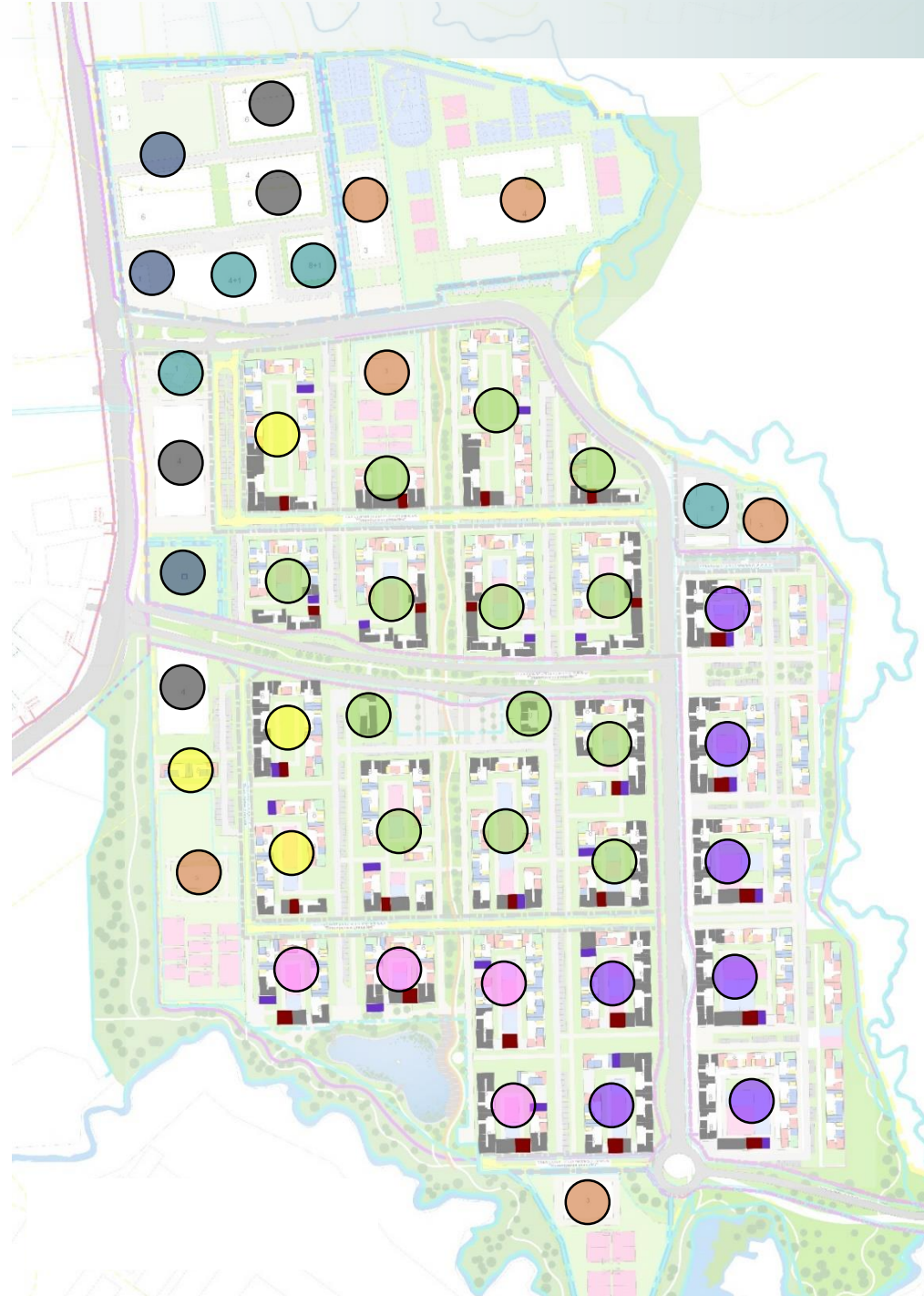
ВКЛЮЧАЕТ ЗАСТРОЙКИ МНОГОКВАРТИРНЫМИ ДОМАМИ, ОФИСНО-ДЕЛОВЫМИ И
ТОРГОВО-РАЗВЛЕКАТЕЛЬНЫМИ ЦЕНТРАМИ, СОЦИАЛЬНЫМИ ОБЪЕКТАМИ.

ВВИДУ ДАННЫХ УСЛОВИЙ СТИЛИСТИЧЕСКИЕ РЕШЕНИЯ АРХИТЕКТУРЫ ДОЛЖНЫ
БЫТЬ «ВНЕ ВРЕМЕНИ». КАЖДЫЙ ПОСЛЕДУЮЩИЙ ОБЪЕКТ ДОЛЖЕН ГАРМОНИЧНО
ИНТЕГРИРОВАТЬСЯ В СТИЛИСТИКУ РАНЕЕ СОЗДАНЫХ ОБЪЕКТОВ.

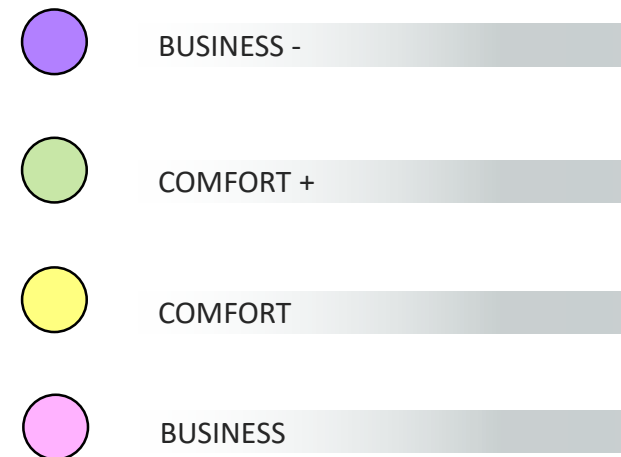
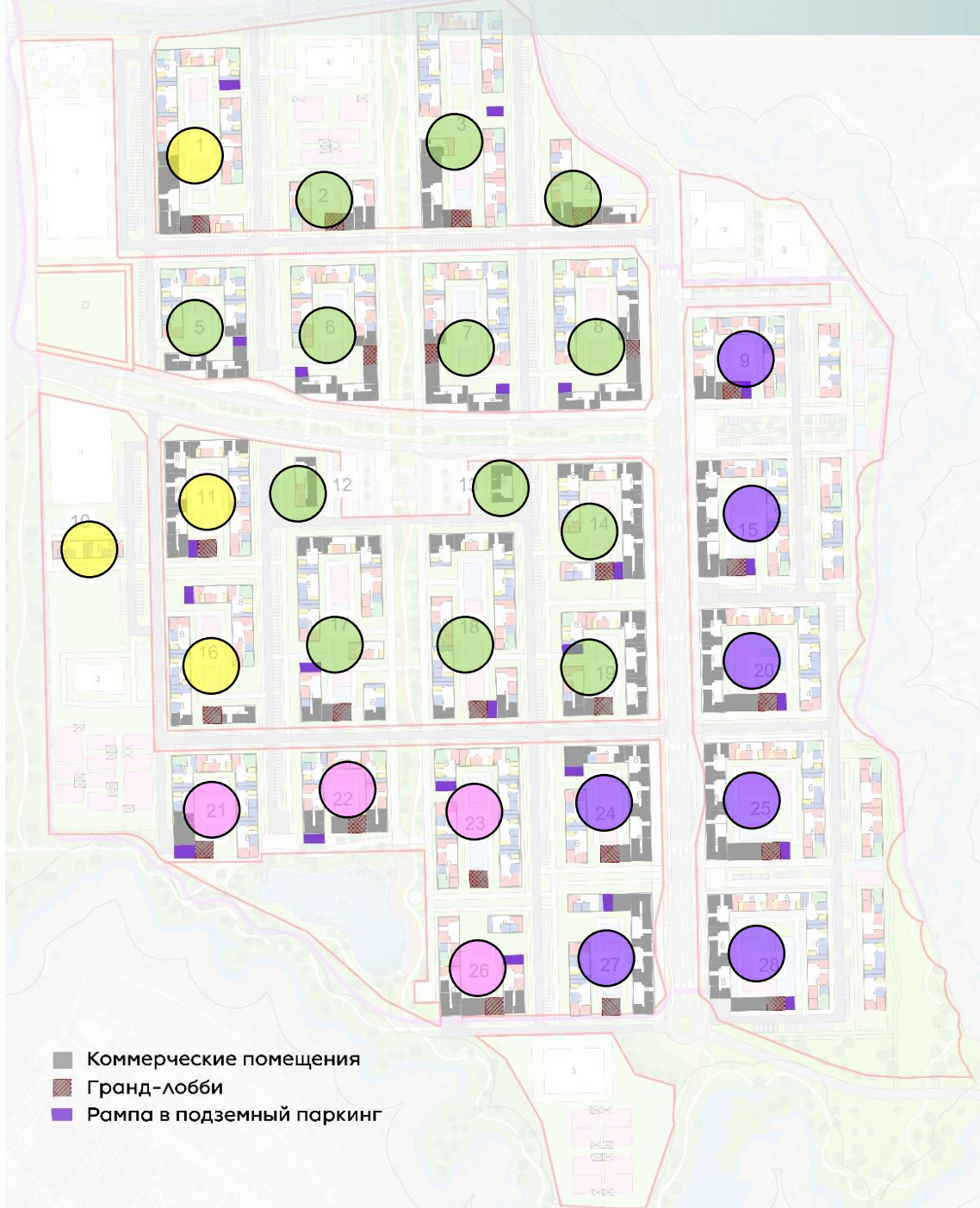
НА СХЕМЕ ОПРЕДЕЛЕНА УРБАН-БЛОКИ ДЛЯ ЭТАПА 1 (ОБЪЕМ КОНКУРСНОЙ
ДОКУМЕНТАЦИИ).



1 ОЧЕРЕДЬ
09.2024 – 10.2026



- МНОГОКВАРТИРНЫЙ ДОМ КЛАССА BUSINESS
- МНОГОКВАРТИРНЫЙ ДОМ КЛАССА BUSINESS -
- МНОГОКВАРТИРНЫЙ ДОМ КЛАССА COMFORT +
- МНОГОКВАРТИРНЫЙ ДОМ КЛАССА COMFORT
- МНОГОУРОВНЕВЫЕ СТОЯНКИ
- ОФИСНЫЕ И ТОРГОВО-РАЗВЛЕКАТЕЛЬНЫЕ ЦЕНТРЫ
- СОЦИАЛЬНЫЕ ОБЪЕКТЫ (ШКОЛЫ, ДЕТСКИЕ САДЫ, ПОЛИКЛИНИКА, ФОК)
- ОБЪЕКТЫ ИНЖЕНЕРНОГО ОБЕСПЕЧЕНИЯ



АРХИТЕКТУРНЫЙ ОБЛИК РАЗНЫХ КЛАССОВ ДОЛЖЕН БЫТЬ ОРГАНИЧНО УВЯЗАН И ОТЛИЧАТЬСЯ ТОЛЬКО СЕБЕСТОИМОСТЬЮ

ТИПОЛОГИЯ УСТРОЙСТВА НИШ КОНДИЦИОНИРОВАНИЯ



- Коммерческие помещения
- Гранд-лобби
- Рампа в подземный паркинг



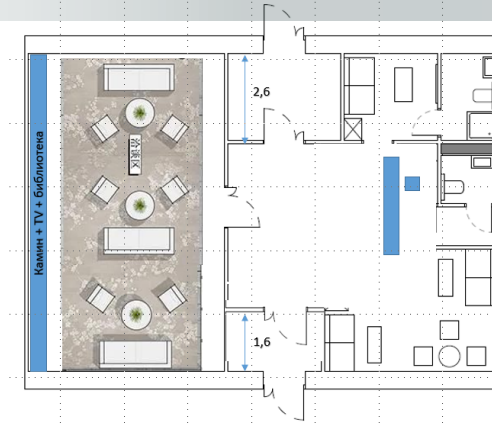
НИШИ КОНДИЦИОНИРОВАНИЯ



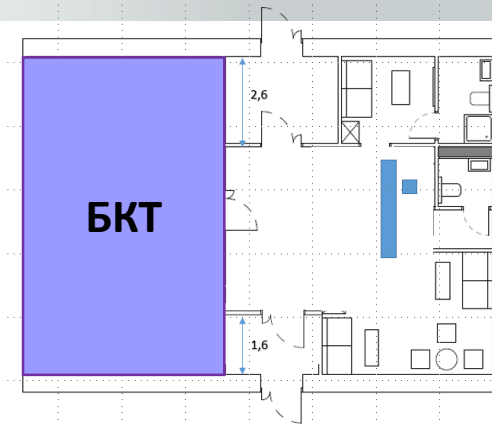
КОРЗИНЫ



GRAND LOBBY LARGE



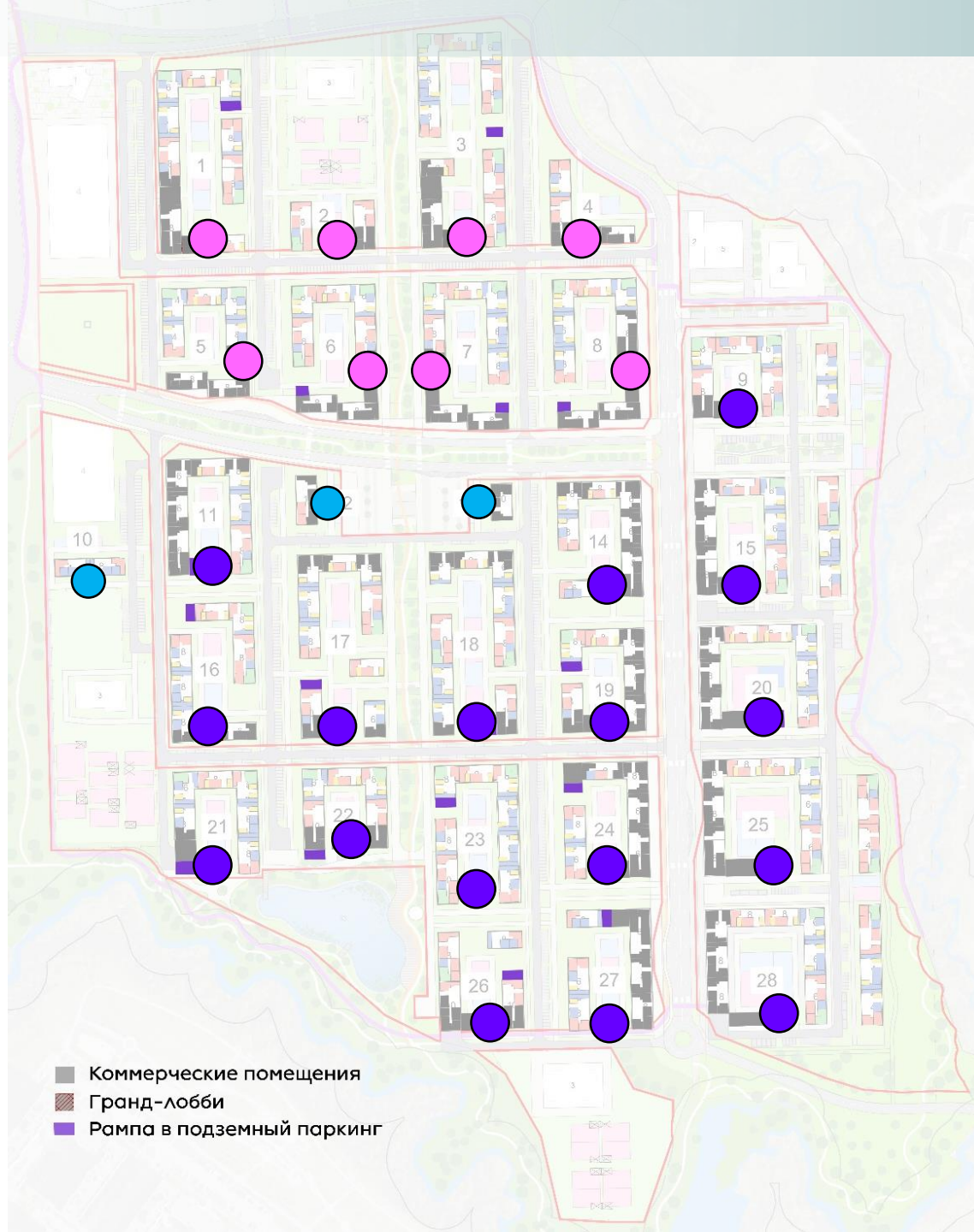
GRAND LOBBY SMALL



ПРОХОДНЫЕ МОП*

*ПРОХОДНЫЕ МОП ПРИСУТСТВУЮТ В КАЖДОЙ СЕКЦИИ В СООТВЕТСТВИИ С РНГП. НЕКОТОРЫЕ УРБАН-БЛОКИ (ОТДЕЛЬНОСТОЯЩИЕ СЕКЦИИ) ТОЛЬКО СО СКВОЗНЫМ ЛОББИ.

ПРОЕКТИРОВАТЬ В УВЯЗКЕ С ИСХОДНЫМИ ДАННЫМИ (ГЕНЕРАЛЬНЫЙ ПЛАН ВСКРЫТЫМИ ПЛАНАМИ 1-ЫХ ЭТАЖЕЙ)



- Коммерческие помещения
- Гранд-лобби
- Рампа в подземный паркинг



ГРАДОФОРМИРУЮЩИЕ ФАСАДЫ.
 Градоформирующие фасады определены направлением улично-дорожной сети регионального значения, пешеходными бульварами, аллеями.
 1-ые этажи наполнены преимущественно стрит-ритейлом, кафе.
 Данный тип фасадов должен быть с уникальным, узнаваемым стилем, возможно в определении «сочетать несочетаемое»

ТИП 1. АКЦЕНТНЫЕ ФАСАДЫ

ТИП 2. ВТОРОСТЕПЕННЫЕ ФАСАДЫ

ТИП 3. ДВОРОВЫЕ ФАСАДЫ.
 Фасады должны быть спокойными и уютными, **НО НЕ ОДНООБРАЗНЫМИ**

АРХИТЕКТУРНЫЙ ОБЛИК ФАСАДОВ ДОЛЖЕН БЫТЬ ОРГАНИЧНО УВЯЗАН, ПРИМЕНЯЕМЫЕ МАТЕРИАЛЫ ДОЛЖНЫ КОМПОЗИЦИОННО СОПОСТАВЛЯТЬСЯ.