

ИП Гринь А.М.

«Жилой комплекс «Анаполис», расположенный по адресу:  
Краснодарский край, Анапский район, с. Варваровка, ул. Калинина, 150  
(Корректировка №2)

Рабочая документация.

А/03-2021-24-30.1-АР




Архитектурные решения. Техническое  
помещение

Краснодар 2023г.

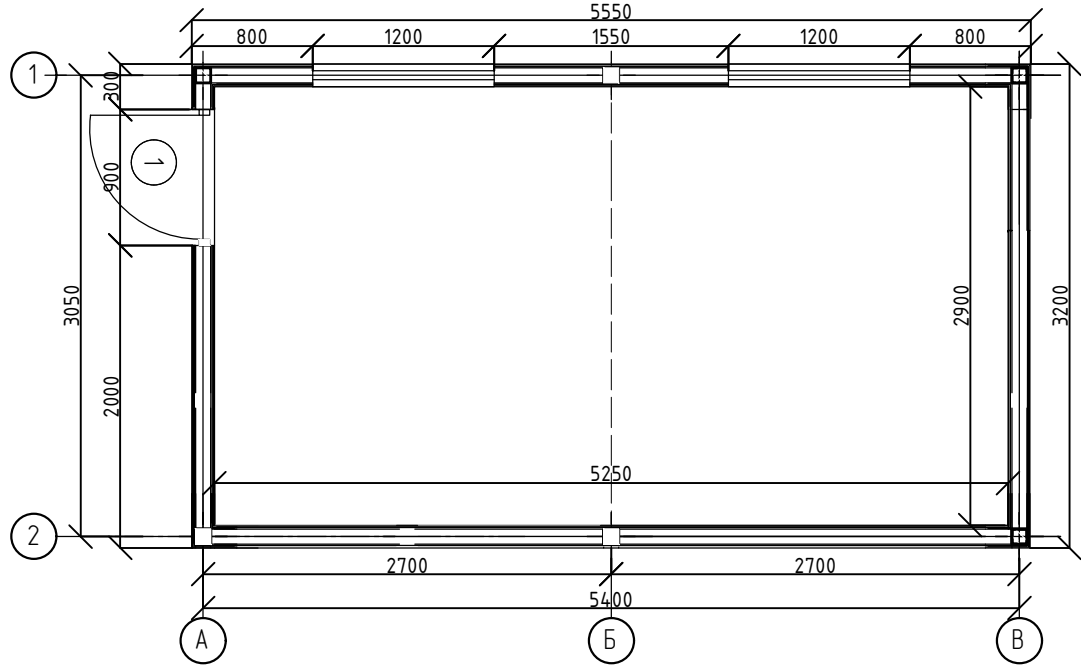
Лист	Наименование	Примечание
01	Общие данные	
02	Техническое помещение .План, фасады, разрез М1:50	
03	Душевая и С/У . План, фасады, разрез М1:50	
04	Узлы	

### ОБЩИЕ ДАННЫЕ

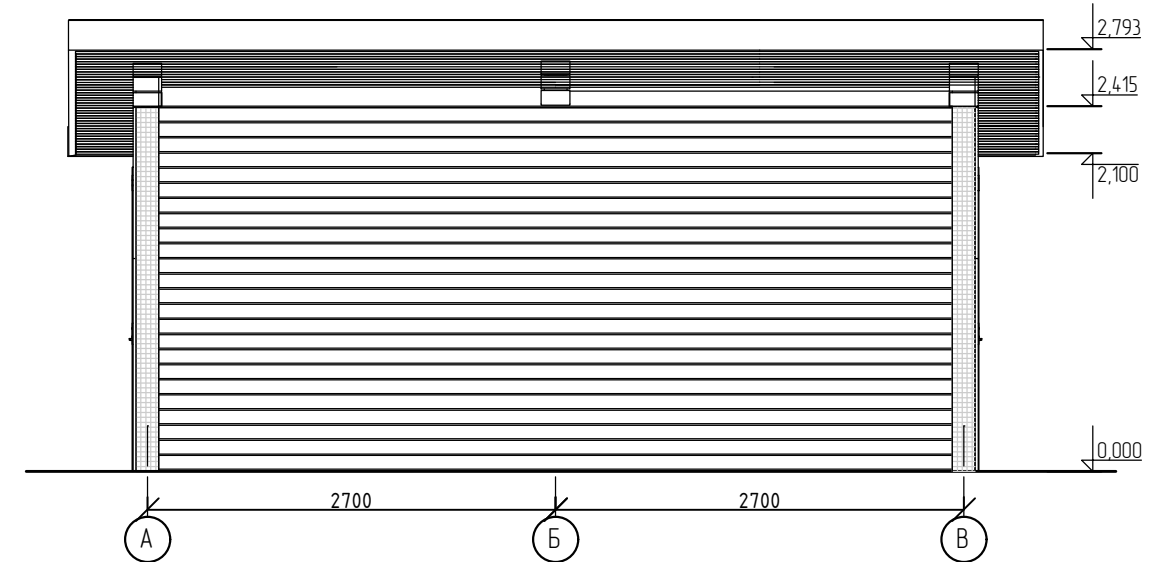
1. Чертежи марки АР разработаны на основании задания на проектирование, в соответствии со строительными нормами и правилами.
2. За относительную отметку 0,000 принят уровень покрытия площадки вокруг бассейна, что соответствует абсолютной отметке 33.300 в Балтийской системе высот.
3. Общая характеристика:  
 Одноэтажное сооружение включающее в себе функции барной стойки.  
 Одноэтажное сооружение включающее в себе функции душевой и санузла.
4. Конструктивная схема - металлический каркас (сталь С245 по ГОСТ 27772-2015 "Прокат для строительных стальных конструкций") обшитый ЦСП в 2 слоя.
5. Наружные двери (душевая сблокированная с туалетом) - индивидуальные из алюминиевого профиля.
6. Кровля односкатная с неорганизованным водостоком. Материал покрытия кровли-гибкая черепица.
7. Наружная отделка фасадов:  
 Душевая сблокированная с туалетом:  
 - керамическая плитка - мозаика;  
 - деревянная обшивка - планкен.  
 Барная стойка:  
 - керамогранитная плитка;  
 - деревянная обшивка (Клееная доска 50x100x2-6м, доска сухая строганная 20x96x4000);  
 - штукатурка.

<b>А/03-2021-24-30.1-АР</b>							
«Жилой комплекс «Анаполис», расположенный по адресу: Краснодарский край, Анапский район, с. Варваровка, ул. Калинина, 150 (Корректировка №2)							
Изм.	Кол. уч.	Лист № док.	Подп.	Дата	Архитектурные решения. Техническое помещение.		
Разработал		Лебедев И.С.		02.23			
					Р	1	4
					ИП Гринь А.М.		
Н. контр.		Лебедев И.С.		02.23	Общие данные.		
ГИП		Лебедев И.С.		02.23			

План технического помещения.

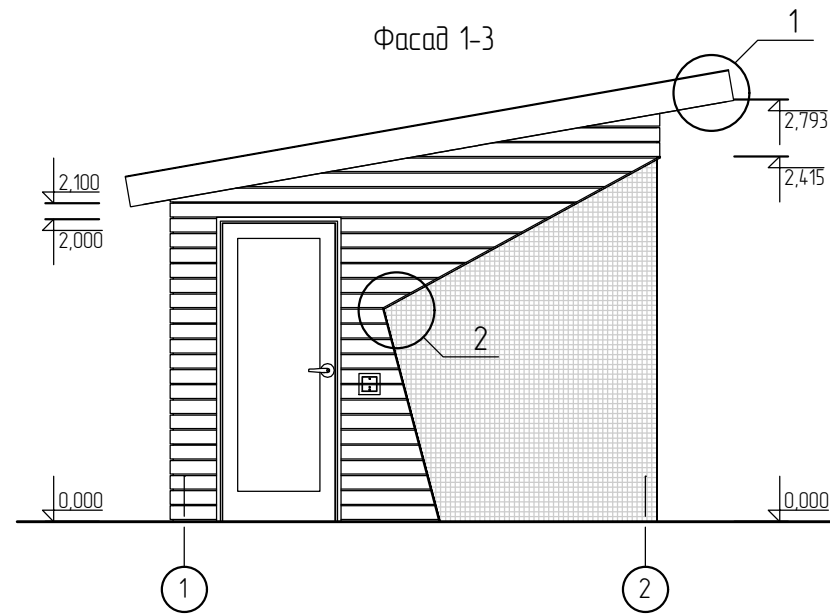
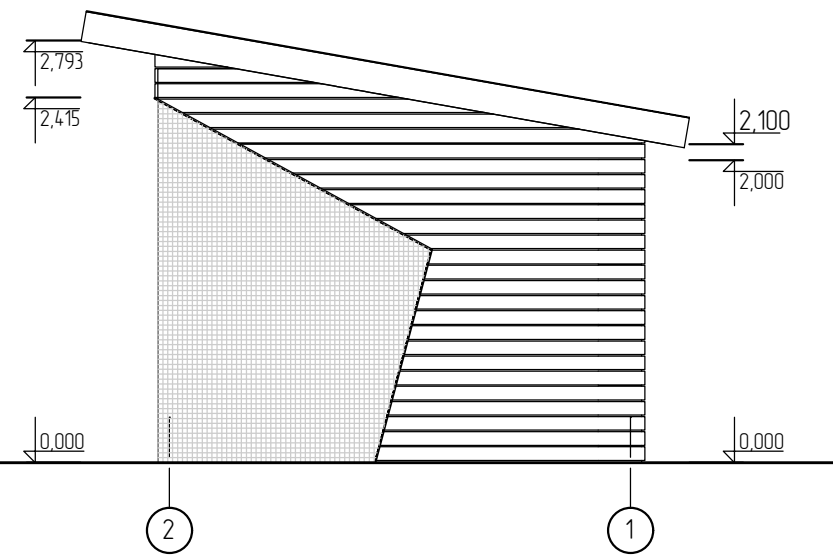


Фасад А-В

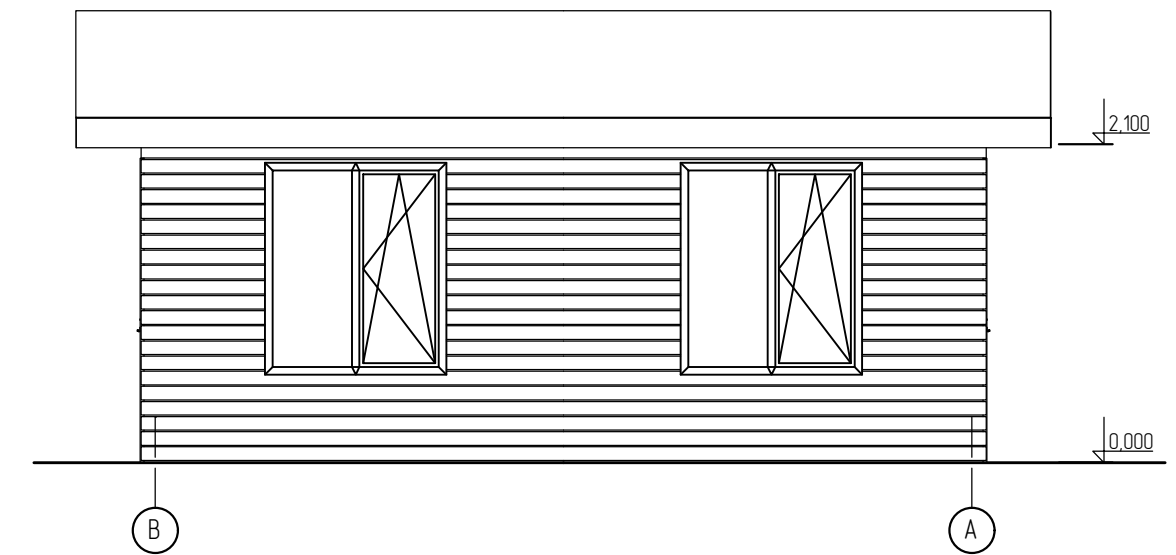


Фасад 3-1

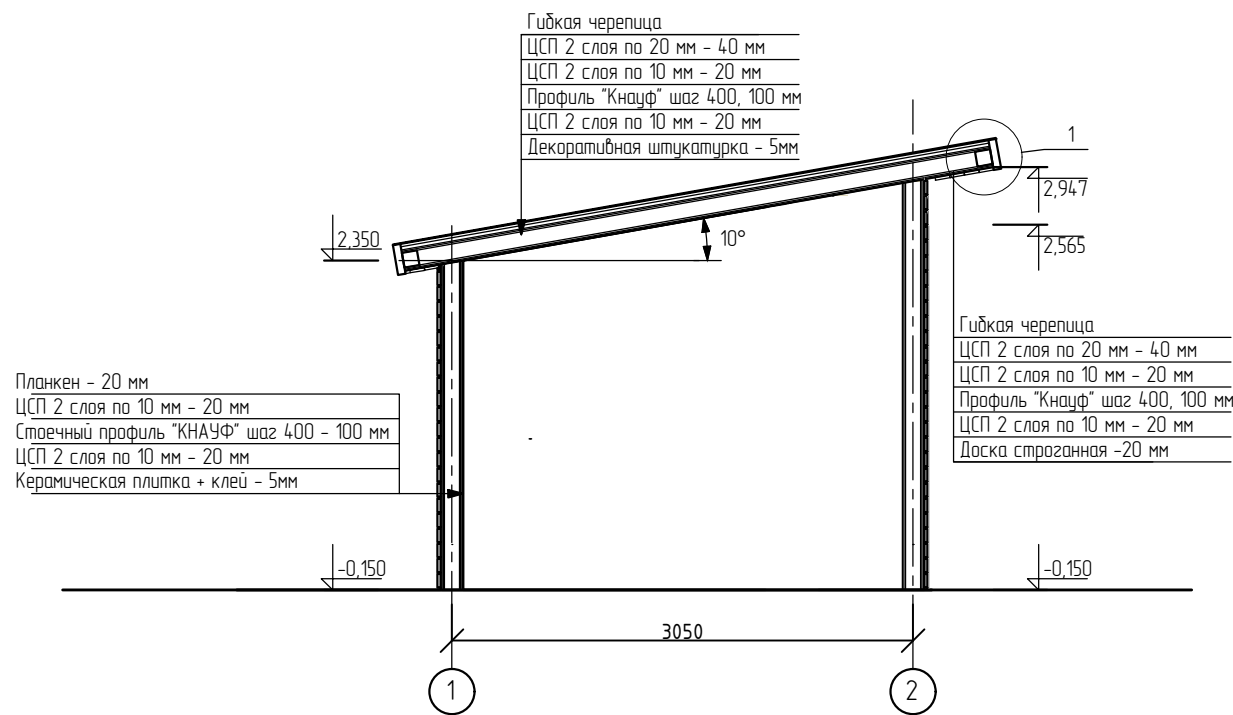
Фасад 1-3



Фасад В-А



Разрез 1-1

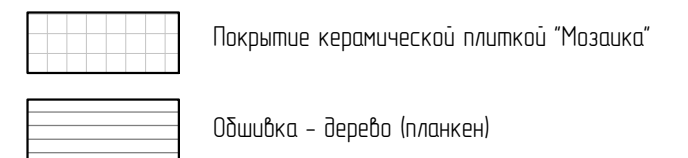


Гибкая черепица  
 ЦСП 2 слоя по 20 мм - 40 мм  
 ЦСП 2 слоя по 10 мм - 20 мм  
 Профиль "Кнауф" шаг 400, 100 мм  
 ЦСП 2 слоя по 10 мм - 20 мм  
 Декоративная штукатурка - 5мм

Гибкая черепица  
 ЦСП 2 слоя по 20 мм - 40 мм  
 ЦСП 2 слоя по 10 мм - 20 мм  
 Профиль "Кнауф" шаг 400, 100 мм  
 ЦСП 2 слоя по 10 мм - 20 мм  
 Доска строганная -20 мм

Планкен - 20 мм  
 ЦСП 2 слоя по 10 мм - 20 мм  
 Стоечный профиль "КНАУФ" шаг 400 - 100 мм  
 ЦСП 2 слоя по 10 мм - 20 мм  
 Керамическая плитка + клей - 5мм

УСЛОВНЫЕ ОБОЗНАЧЕНИЯ:



ПРИМЕЧАНИЯ:

1. Размещение душевой сблокированной с туалетом (30.1) на территории бассейна см. л.ГП-02 комплект 51-09/2019-НЛ-ГП;
2. Данный лист читать совместно с л.АР-03.

А/03-2021-24-30.1-АР

«Жилой комплекс «Анаполис», расположенный по адресу:  
 Краснодарский край, Анапский район, с. Варваровка, ул. Калинина, 150  
 (Корректировка №2)

Изм.	Кол. уч.	Лист № док.	Подп.	Дата
Разработал		Лебедев И.С.	<i>И.С. Лебедев</i>	02.23
Н. контр.		Лебедев И.С.	<i>И.С. Лебедев</i>	02.23
ГИП		Лебедев И.С.	<i>И.С. Лебедев</i>	02.23

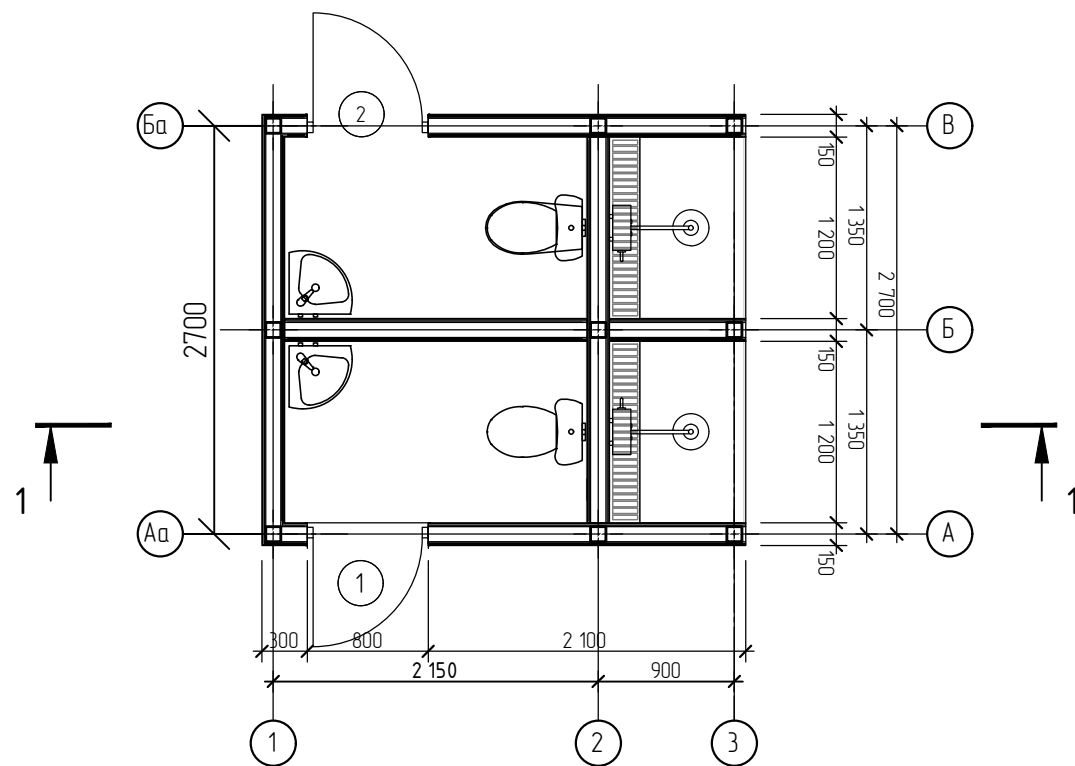
Архитектурные решения. Техническое помещение.

Стадия	Лист	Листов
Р	2	4

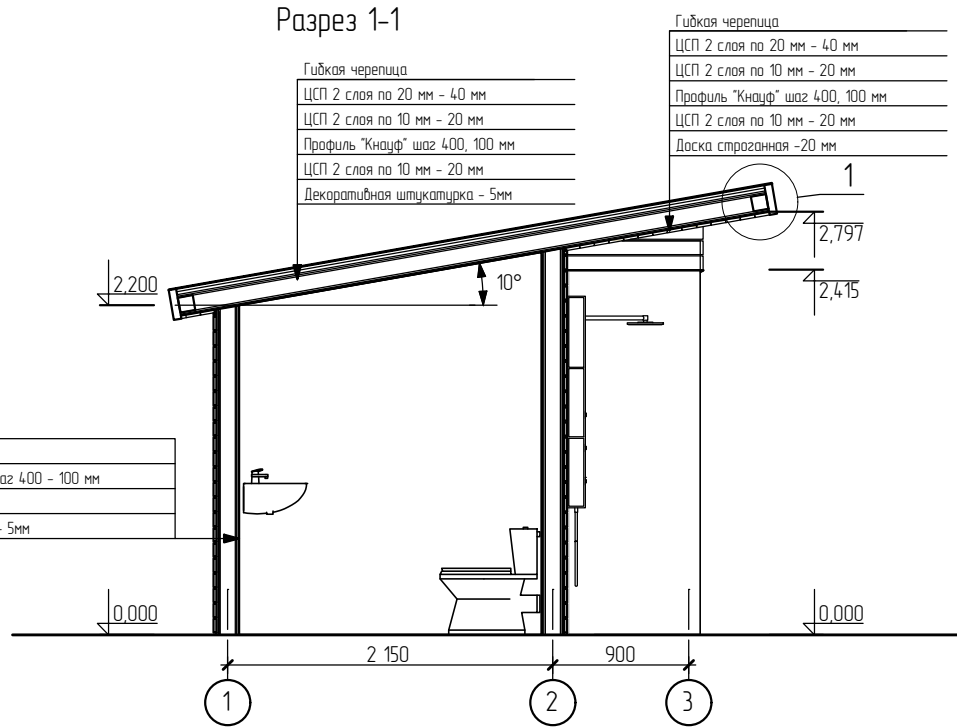
Техническое помещение. План, фасады,  
 разрез М1:50

ИП Гринь А.М.

План душевой сблокированной с туалетом



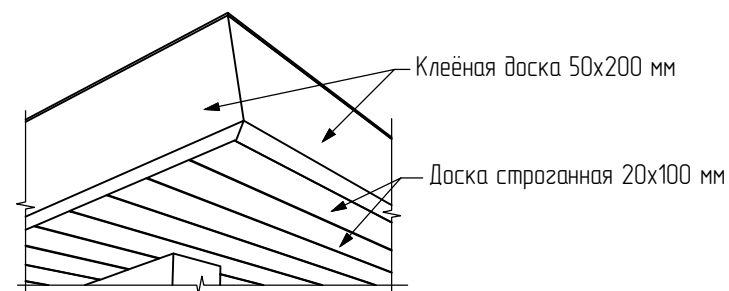
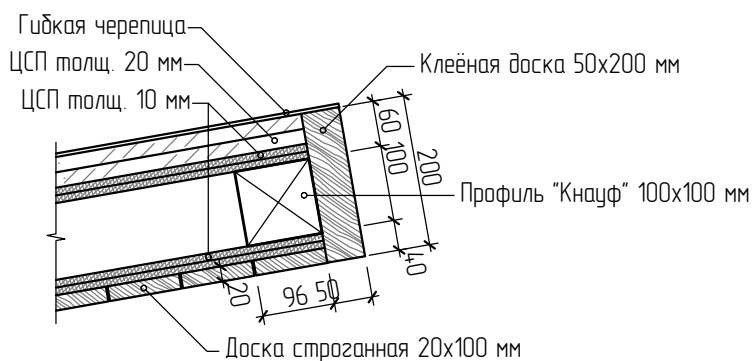
Разрез 1-1



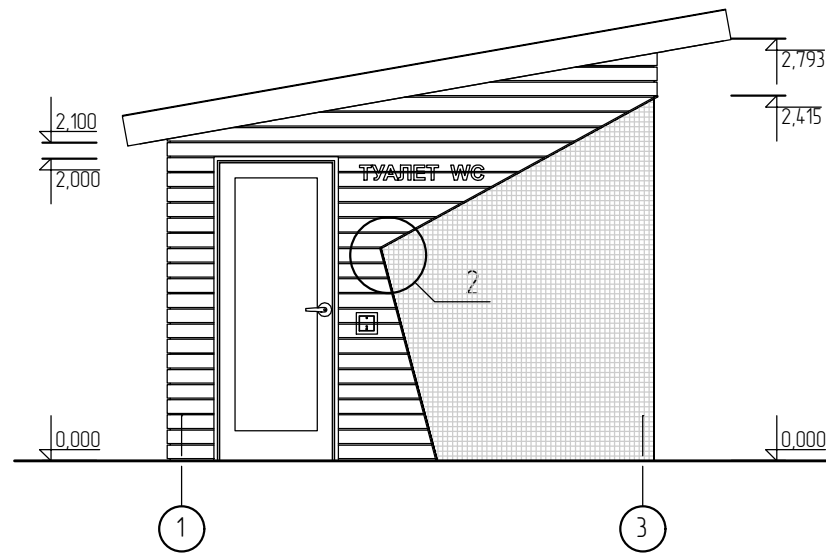
- Планкен - 20 мм
- ЦСП 2 слоя по 10 мм - 20 мм
- Стоечный профиль "Кнауф" шаг 400 - 100 мм
- ЦСП 2 слоя по 10 мм - 20 мм
- Керамическая плитка + клей - 5мм

- Гибкая черепица
- ЦСП 2 слоя по 20 мм - 40 мм
- ЦСП 2 слоя по 10 мм - 20 мм
- Профиль "Кнауф" шаг 400, 100 мм
- ЦСП 2 слоя по 10 мм - 20 мм
- Доска строганная - 20 мм

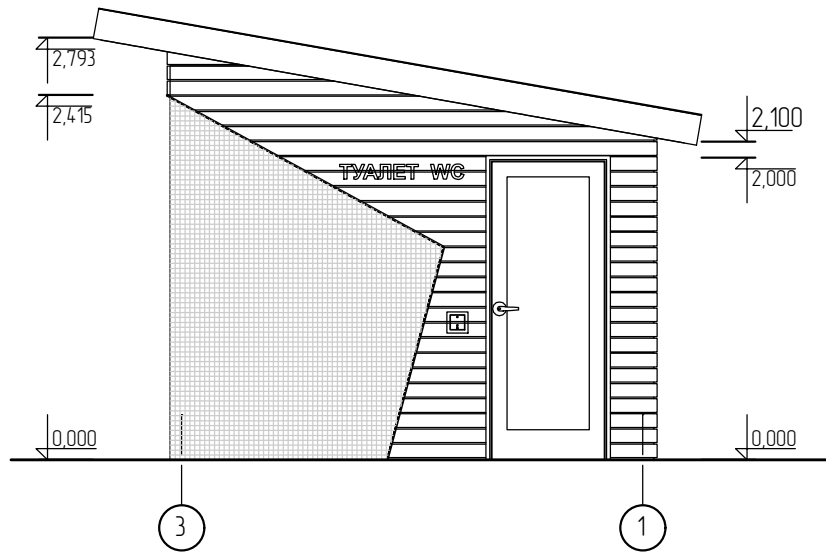
Узел 1



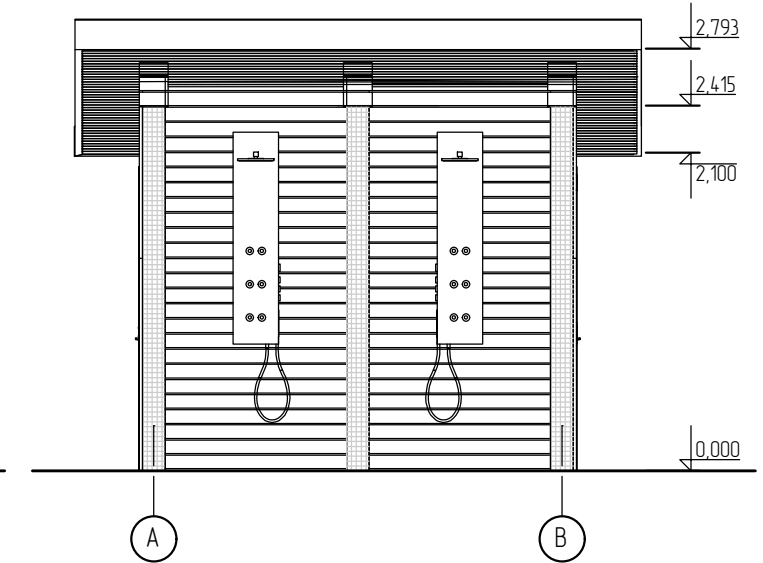
Фасад 1-3



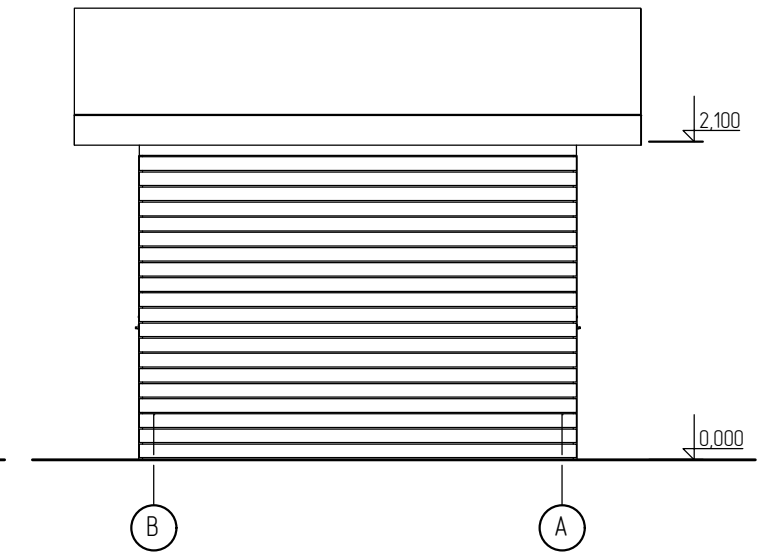
Фасад 3-1



Фасад A-B



Фасад B-A



УСЛОВНЫЕ ОБОЗНАЧЕНИЯ:

- Покрытие керамической плиткой "Мозаика"
- Обшивка - дерево (планкен)

ПРИМЕЧАНИЯ:

- Размещение душевой сблокированной с туалетом (30.1) на территории бассейна см. ЛГП-02 комплект 51-09/2019-НЛ-ГП;
- Данный лист читать совместно с Л.АР-03.

A/03-2021-24-30.1-AP

«Жилой комплекс «Анаполис», расположенный по адресу:  
Краснодарский край, Анапский район, с. Варваровка, ул. Калинина, 150  
(Корректировка №2)

Изм.	Кол. уч.	Лист № док.	Подп.	Дата
Разработал		Лебедев И.С.		02.23
Н. контр.		Лебедев И.С.		02.23
ГИП		Лебедев И.С.		02.23

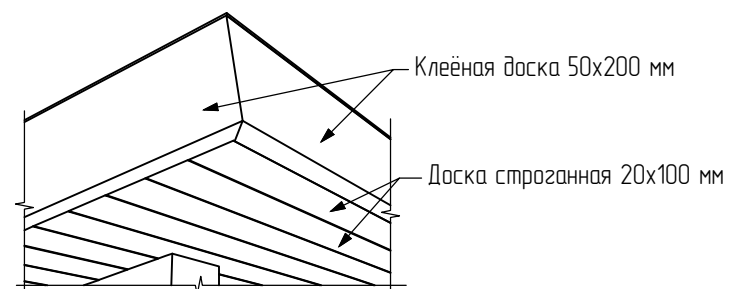
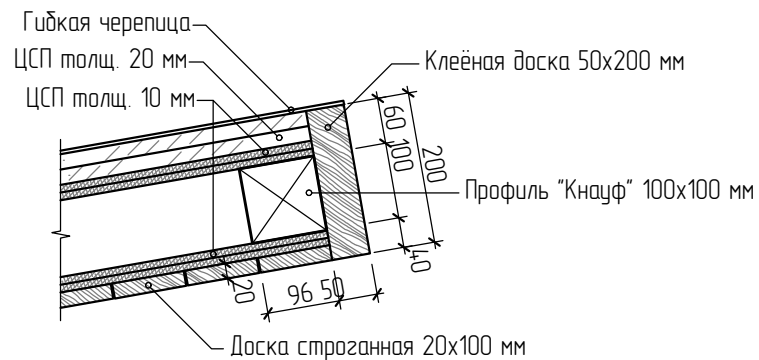
Архитектурные решения. Техническое помещение.

Душевая и С/У. План, фасады,  
разрез М1:50

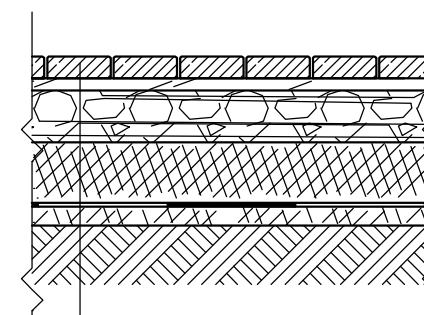
Стадия	Лист	Листов
Р	3	4

ИП Гринь А.М.

Узлы 1

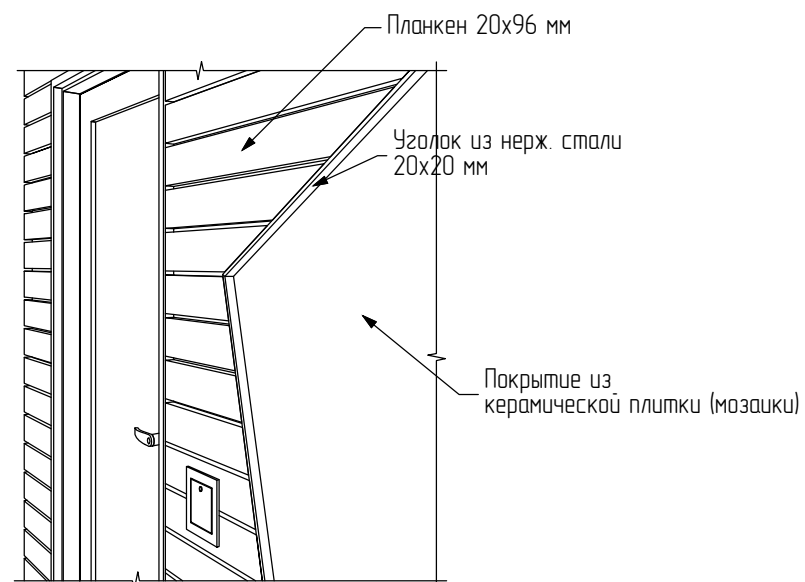
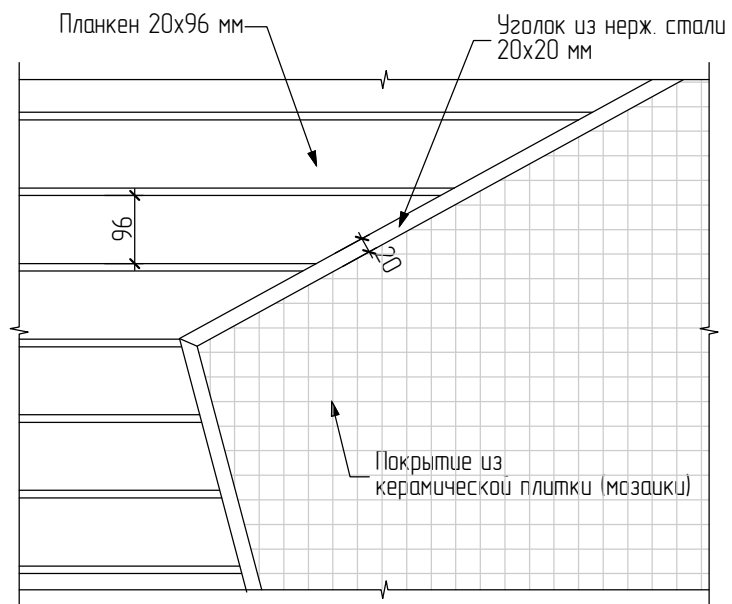


Искусственное покрытие на приусадебной территории

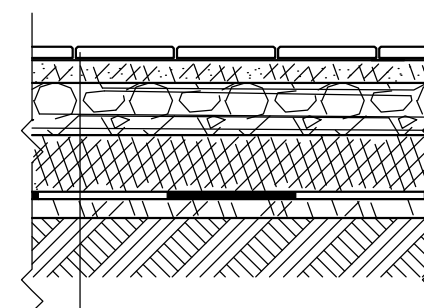


Плитка бетонная 200x100x60 мм	- 60 мм
Сухая цементопесчаная смесь М 100 по ТУ 400-24 -114-78	- 30 мм
Щебень М400 фракционный 40..80(80..120)мм легкоуплотняемый с заклиной фракционным мелким щебнем по ГОСТ 8267-93	- 150 мм
Песок крупнозернистый, с содержанием пылевато-глинистой фракции 0%, Кф=3 м/сут. по ГОСТ 8736-2014	- 150 мм
Гидроизоляция Профилированная мембрана Planter geo	
Песок крупнозернистый, с содержанием пылевато-глинистой фракции 0%, Кф=3 м/сут. по ГОСТ 8736-2014	- 50 мм
Уплотненный грунт насыпи (Купл=0.98)	

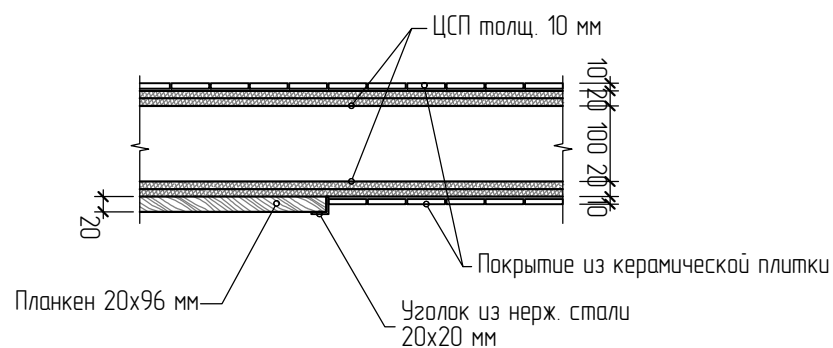
Узлы 2



Покрытие пола в помещении санузла



Плитка керамическая на клею (15 мм+5 мм)	- 20 мм
Сухая цементопесчаная стяжка, армированная сеткой 4Ср	58500-100 58500-100 - 70 мм
Геотекстиль	
Щебень М400 фракционный 40..80(80..120) мм легкоуплотняемый с заклиной фракционным мелким щебнем по ГОСТ 8267-93	- 150 мм
Песок крупнозернистый, с содержанием пылевато-глинистой фракции 0%, Кф=3 м/сут. по ГОСТ 8736-2014	- 150 мм
Гидроизоляция Профилированная мембрана Planter geo	
Песок крупнозернистый, с содержанием пылевато-глинистой фракции 0%, Кф=3 м/сут. по ГОСТ 8736-2014	- 50 мм
Уплотненный грунт насыпи (Купл=0.98)	



					А/03-2021-24-30.1-АР			
					«Жилой комплекс «Анаполис», расположенный по адресу: Краснодарский край, Анапский район, с. Варваровка, ул. Калинина, 150 (Корректировка №2)			
Изм.	Кол. уч.	Лист № док.	Подп.	Дата	Архитектурные решения. Техническое помещение.	Стадия	Лист	Листов
Разработал		Лебедев И.С.	<i>Л.С.</i>	02.23		Р	4	4
Н. контр.		Лебедев И.С.	<i>Л.С.</i>	02.23	Узлы.	ИП Гринь А.М.		
ГИП		Лебедев И.С.	<i>Л.С.</i>	02.23				